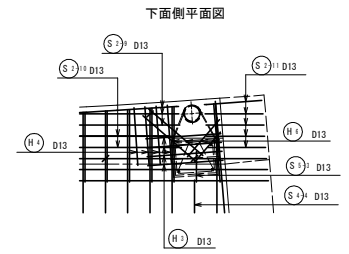
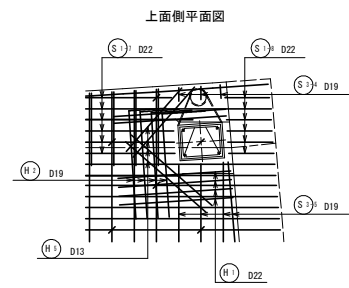
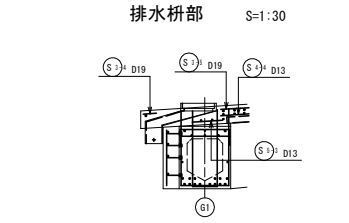
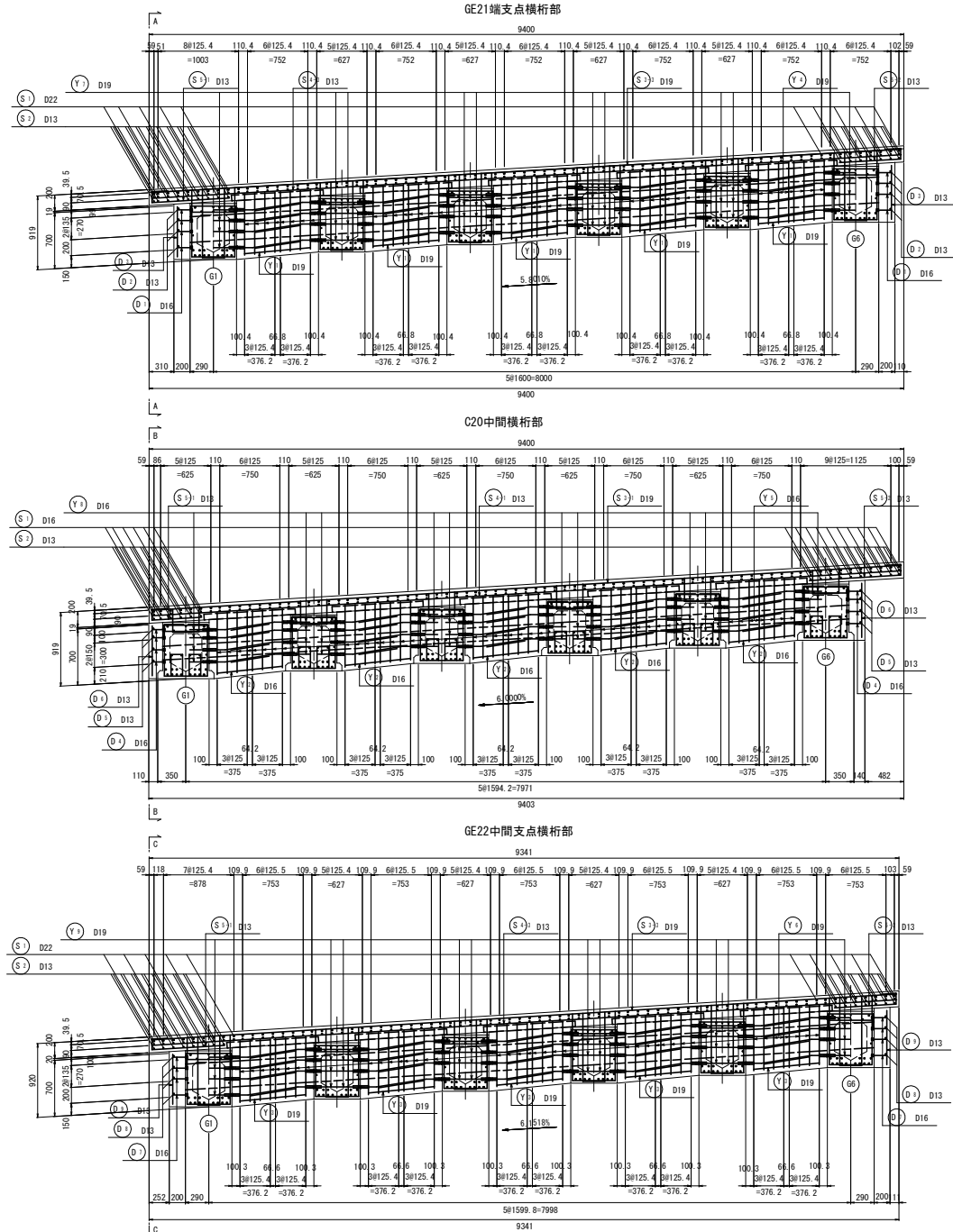


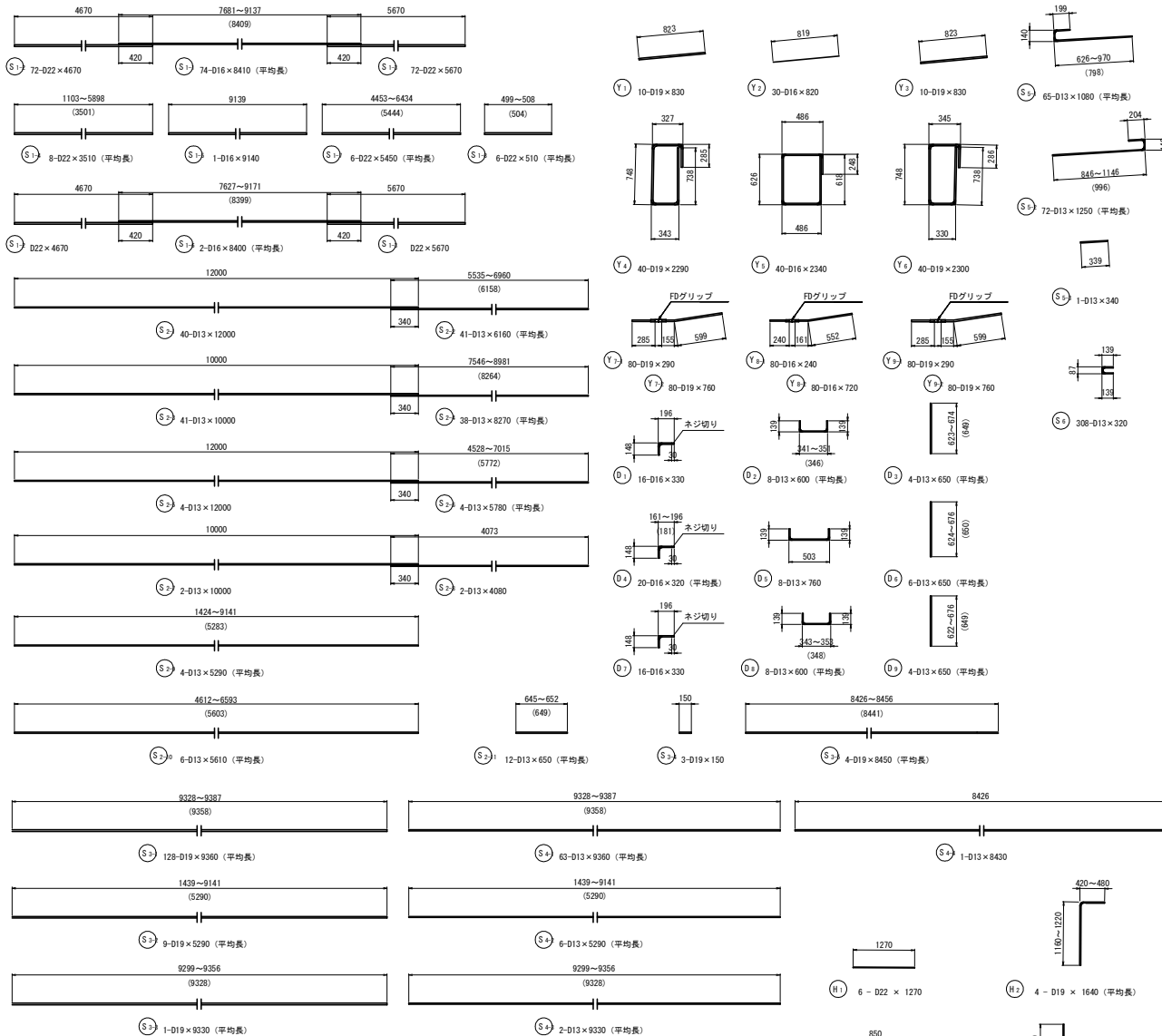
# 床版配筋図(その6)

断面図 S=1:30

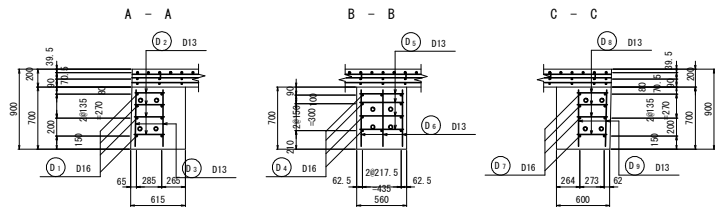


工事名	R1高土 国道492号 奥・木曽平川井		
路線名等	PC軌工事(1) (旧い手塚保壁)		
工事箇所	一般国道492号		
図面名	床版配筋図(その6)		
縮尺	図示	図面番号	31/59
会社名			
事業者名	徳島県西部総合県民局(美馬)		

# 床版配筋図(その7)



## ダイヤグラム詳細図



## 鉄筋質量表

種別	径	長さ (mm)	本数	単位質量 (kg/m)	本当り質量 (kg)	質量 (kg)	形状	摘要
S1-1	D16	8410	74	1.56	13.12	971	—	(平均長)
S1-2	D22	4670	72	3.04	14.20	1022	—	(平均長)
S1-3	D22	5670	72	3.04	17.24	1241	—	(平均長)
S1-4	D22	3510	8	3.04	10.67	85	—	(平均長)
S1-5	D16	9140	1	1.56	14.26	14	—	(平均長)
S1-6	D16	8400	2	1.56	13.10	26	—	(平均長)
S1-7	D22	5450	6	3.04	16.57	99	—	(平均長)
S1-8	D22	510	6	3.04	1.55	9	—	(平均長)
S2-1	D13	12000	40	0.995	11.94	478	—	(平均長)
S2-2	D13	6160	41	0.995	6.13	251	—	(平均長)
S2-3	D13	10000	41	0.995	9.95	408	—	(平均長)
S2-4	D13	8270	38	0.995	8.23	313	—	(平均長)
S2-5	D13	12000	4	0.995	11.94	48	—	(平均長)
S2-6	D13	5780	4	0.995	5.75	23	—	(平均長)
S2-7	D13	10000	2	0.995	9.95	20	—	(平均長)
S2-8	D13	4080	2	0.995	4.06	8	—	(平均長)
S2-9	D13	5290	4	0.995	5.26	21	—	(平均長)
S2-10	D13	5610	6	0.995	5.58	33	—	(平均長)
S2-11	D13	650	12	0.995	0.65	8	—	(平均長)
S3-1	D19	9360	128	2.25	21.06	2696	—	(平均長)
S3-2	D19	5290	9	2.25	11.90	107	—	(平均長)
S3-3	D19	9330	1	2.25	20.99	21	—	(平均長)
S3-4	D19	150	3	2.25	0.34	1	—	(平均長)
S3-5	D19	8450	4	2.25	19.01	76	—	(平均長)
S4-1	D13	9360	63	0.995	9.31	587	—	(平均長)
S4-2	D13	5290	6	0.995	5.26	32	—	(平均長)
S4-3	D13	9320	2	0.995	9.28	19	—	(平均長)
S4-4	D13	8430	1	0.995	8.39	8	—	(平均長)
S5-1	D13	1080	65	0.995	1.07	70	—	(平均長)
S5-2	D13	1250	72	0.995	1.24	89	—	(平均長)
S5-3	D13	340	1	0.995	0.34	1	—	(平均長)
S6	D13	320	308	0.995	0.32	99	—	(平均長)
合計							8884	kg

Y1	D19	830	10	2.25	1.87	19	—	(平均長)
Y2	D16	820	30	1.56	1.28	38	—	(平均長)
Y3	D19	830	10	2.25	1.87	19	—	(平均長)
Y4	D19	2290	40	2.25	5.15	206	—	(平均長)
Y5	D16	2340	40	1.56	3.65	146	—	(平均長)
Y6	D19	2300	40	2.25	5.18	207	—	(平均長)
Y7-1	D19	290	80	2.25	0.65	52	—	(平均長)
Y7-2	D19	760	80	2.25	1.71	137	—	(平均長)
Y8-1	D16	240	80	1.56	0.37	30	—	(平均長)
Y8-2	D16	720	80	1.56	1.12	90	—	(平均長)
Y9-1	D19	290	80	2.25	0.65	52	—	(平均長)
Y9-2	D19	760	80	2.25	1.71	137	—	(平均長)
合計							1133	kg

D1	D16	330	16	1.56	0.51	8	—	(平均長)
D2	D13	600	8	0.995	0.60	5	—	(平均長)
D3	D13	650	4	0.995	0.65	3	—	(平均長)
D4	D16	320	20	1.56	0.50	10	—	(平均長)
D5	D13	760	8	0.995	0.76	6	—	(平均長)
D6	D13	650	6	0.995	0.65	4	—	(平均長)
D7	D16	330	16	1.56	0.51	8	—	(平均長)
D8	D13	600	8	0.995	0.60	5	—	(平均長)
D9	D13	650	4	0.995	0.65	3	—	(平均長)
合計							52	kg

H1	D22	1270	6	3.04	3.66	23	—	(平均長)
H2	D19	1640	4	2.25	3.69	15	—	(平均長)
H3	D13	850	4	0.995	0.85	3	—	(平均長)
H4	D13	650	4	0.995	0.65	3	—	(平均長)
H5	D13	1080	4	0.995	1.07	4	—	(平均長)
H6	D13	630	4	0.995	0.63	3	—	(平均長)
合計							51	kg

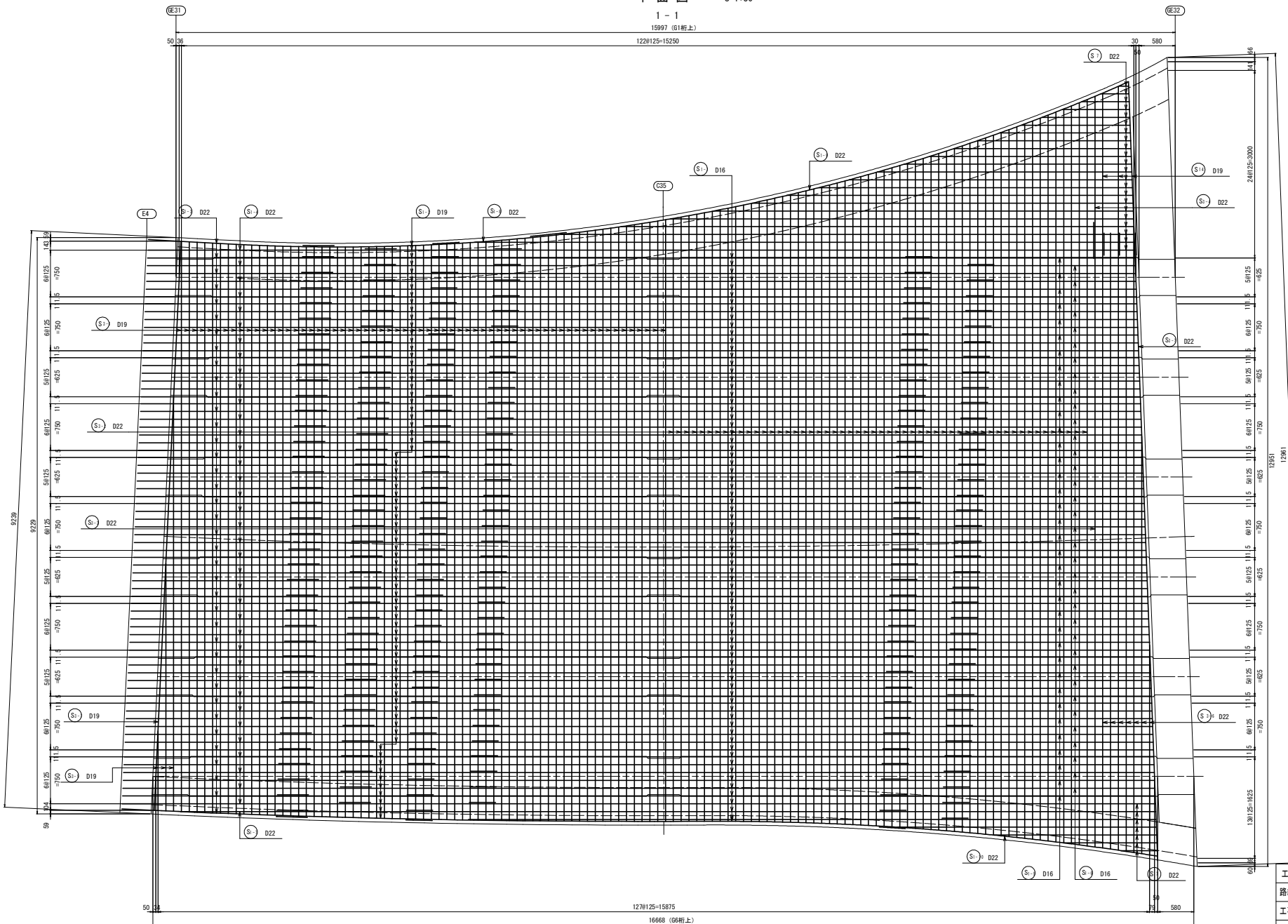
D22		2479	kg
D19		3745	kg
D16		1341	kg
D13		2555	kg
D16		10120	kg
FDグリッブD19用		160	ヶ
FDグリッブD16用		80	ヶ
インサートM16		52	ヶ

工事名	R1高土 国道492号 奥・木屋平川井		
路線名等	P.C.工工事(1) (掘削準備)		
工事箇所	一般国道492号		
工事箇所	美馬市木屋平川井(第1分削)		
図面名	床版配筋図(その7)		
縮尺	図示	図面番号	32/59
会社名			
事業者名	徳島県西部総合県民局(美馬)		

# 床版配筋図(その8)

平面図 S=1:30

1 - 1  
15997 (G1桁上)  
122#125=15250



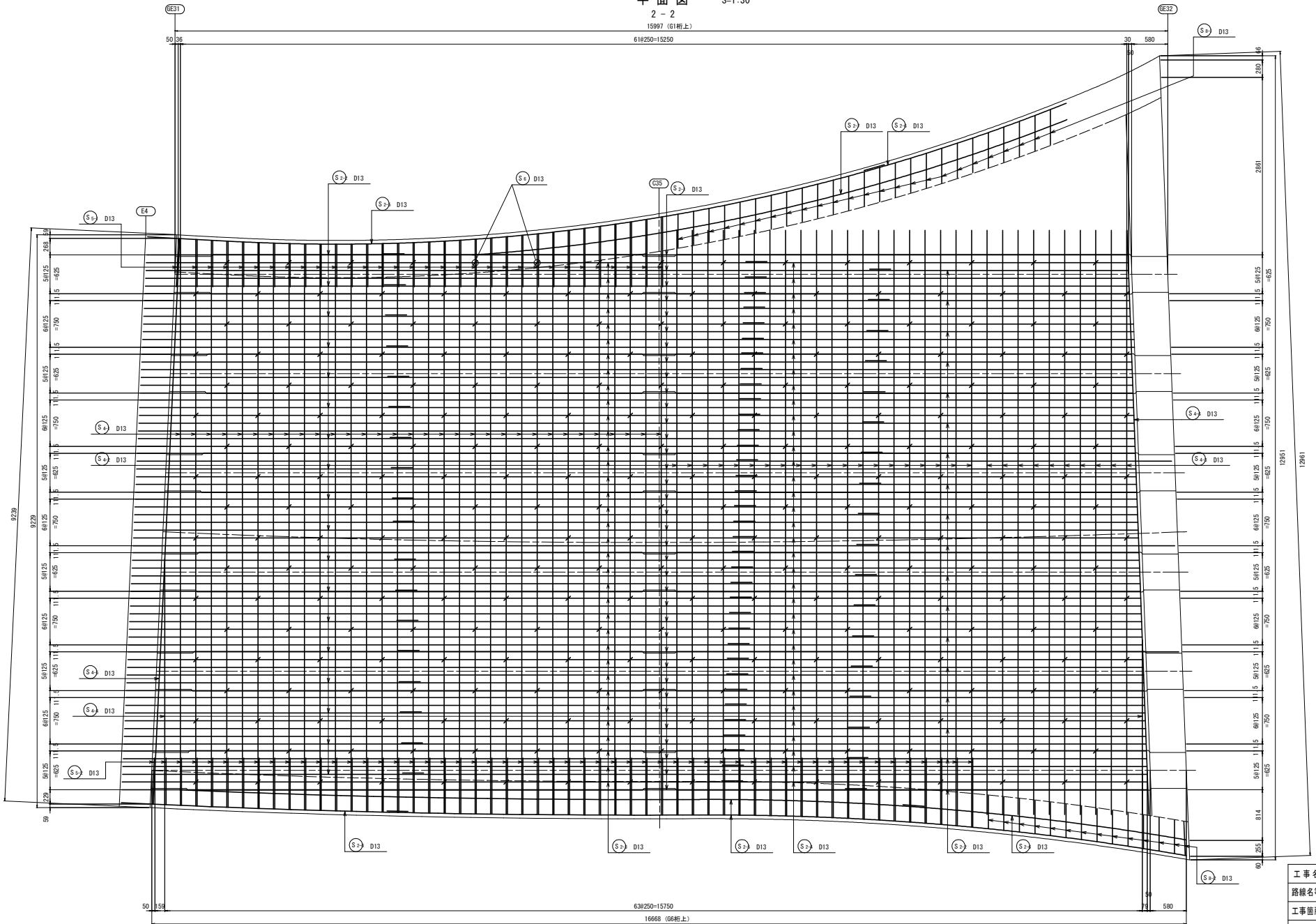
工事名	R1高土 国道492号 奥・木原平川井		
路線名等	PC橋工事(1) (旧い手覆保型)		
工事箇所	一般国道492号		
図面名	床版配筋図(その8)		
縮尺	図示	図面番号	33/59
会社名			
事業者名	徳島県西部総合農林局(美馬)		

# 床版配筋図(その9)

平面図 S=1:30

15997 (G1桁上)

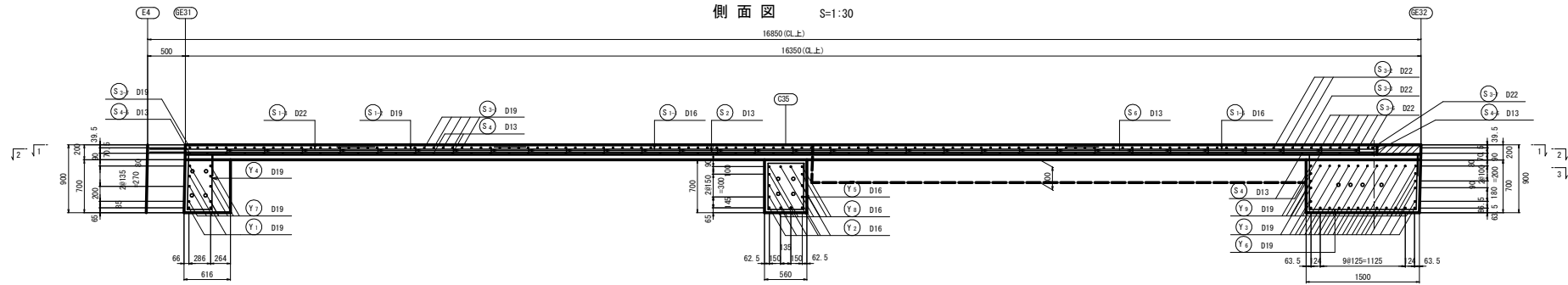
618250-15250



工事名	R1高土 国道492号 奥・木屋平川井		
路線名等	PC橋工事(1) (旧い手標保型)		
工事箇所	奥高土木屋平川井(第1分割)		
図面名	床版配筋図(その9)		
縮尺	図示	図面番号	34/59
会社名			
事業者名	徳島県西部総合民局(美馬)		

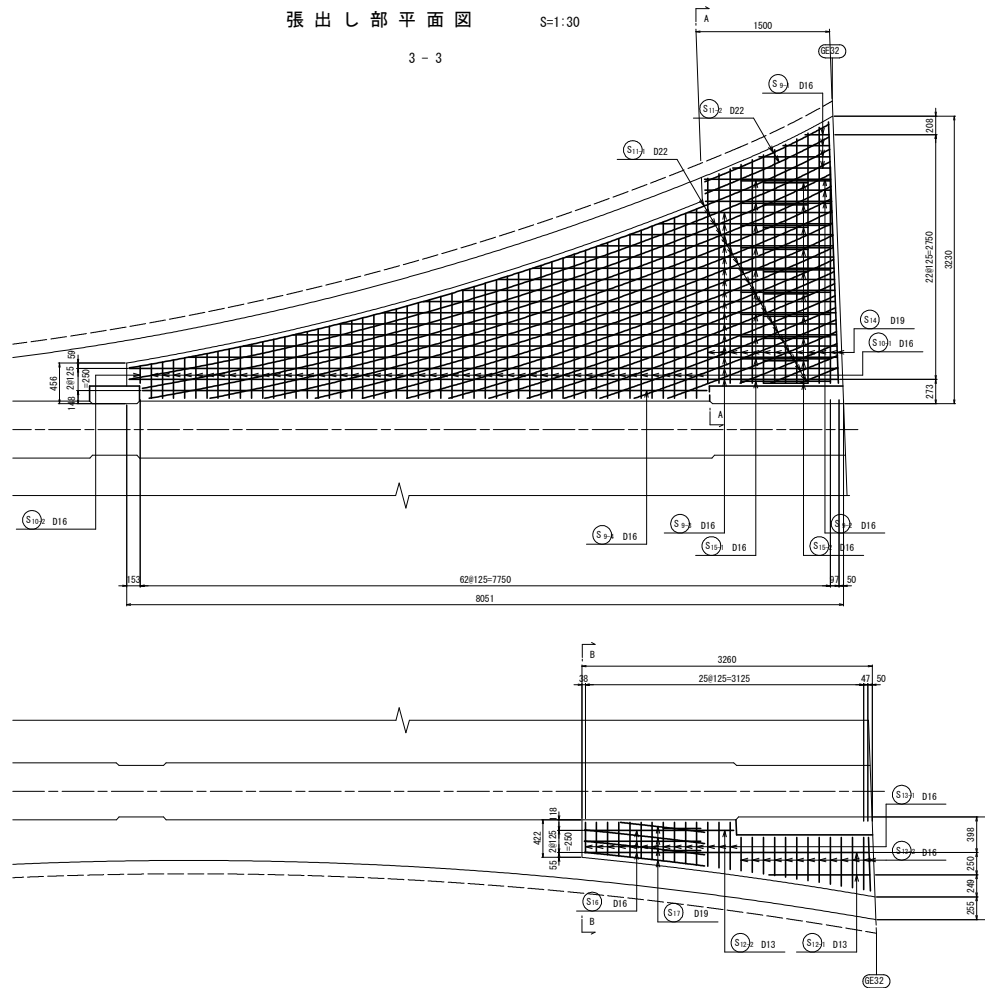
# 床版配筋図(その10)

側面図 S=1:30

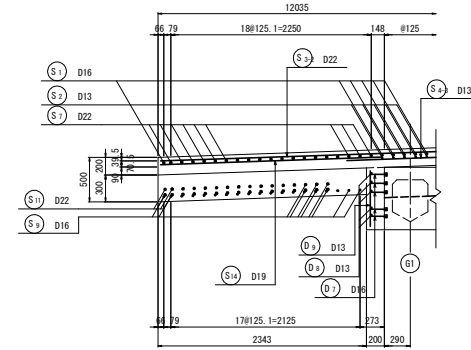


張出し部平面図 S=1:30

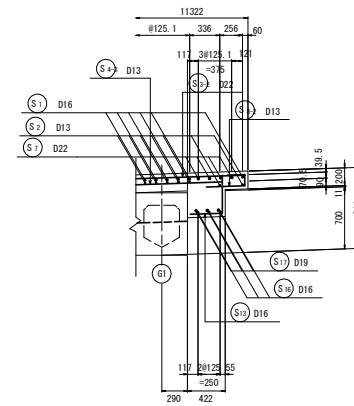
3 - 3



A-A部断面図 S=1:30



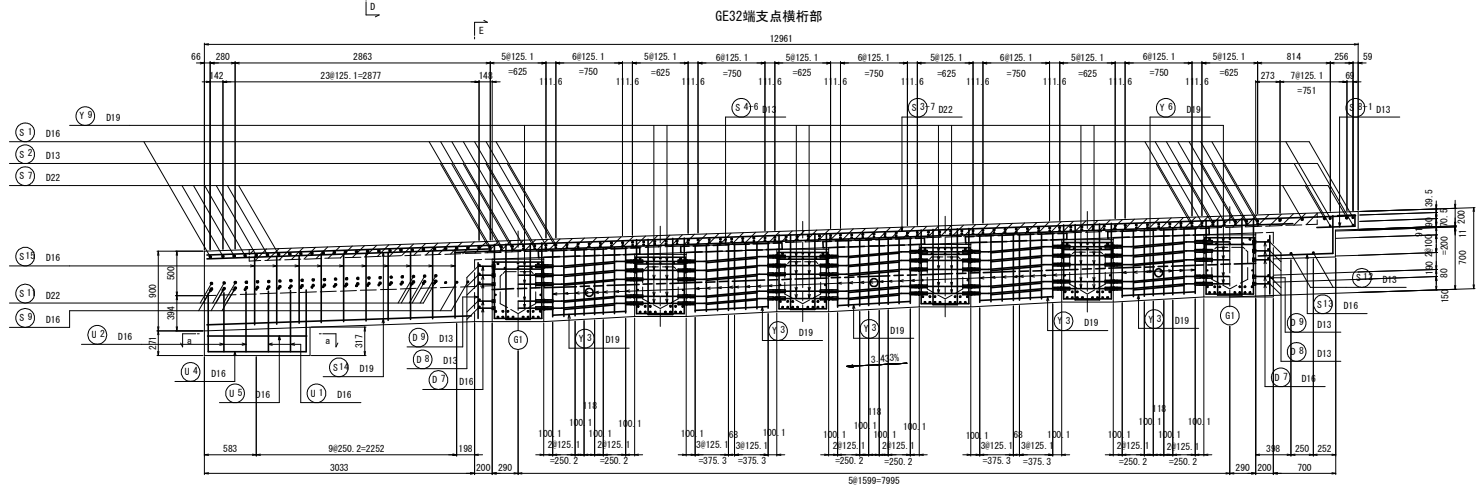
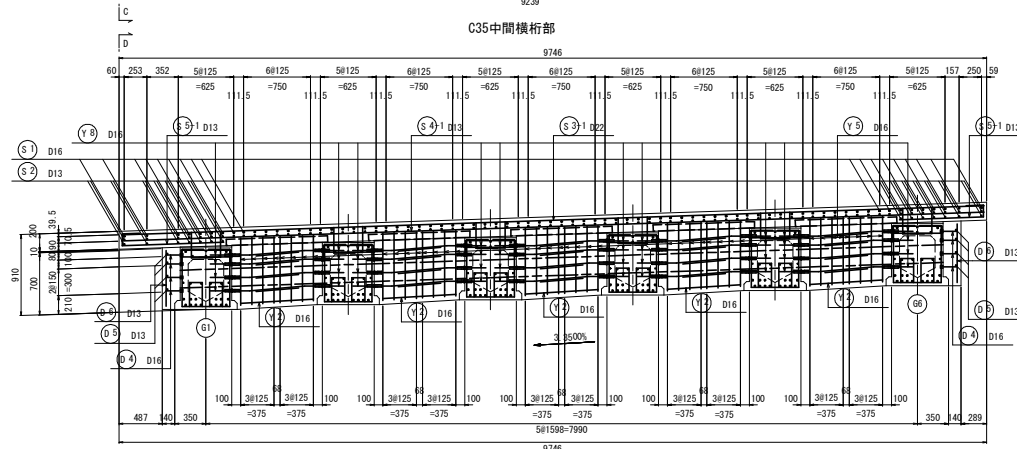
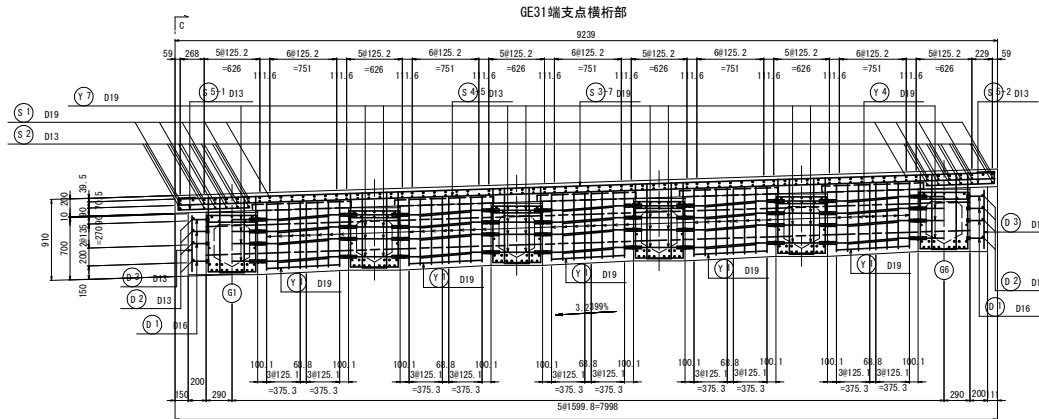
B-B部断面図 S=1:30



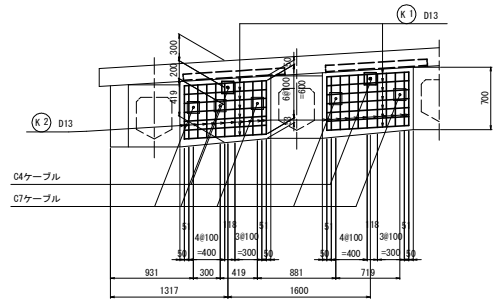
工事名	R1高土 国道492号 奥・木屋平川井		
路線名等	PC軌工事(1)(国い手塚保壁)		
工事箇所	奥高土木屋平川井(第1分劃)		
図面名	床版配筋図(その10)		
縮尺	図示	図面番号	35/59
会社名			
事業者名	徳島県西部総合県民局(美馬)		

床版配筋図(その1 1)

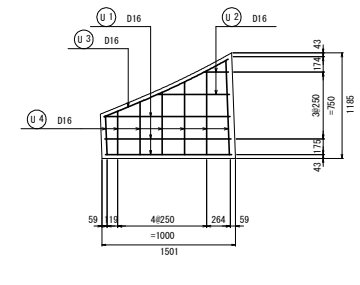
S=1:30



定着部補強筋 S=1:20



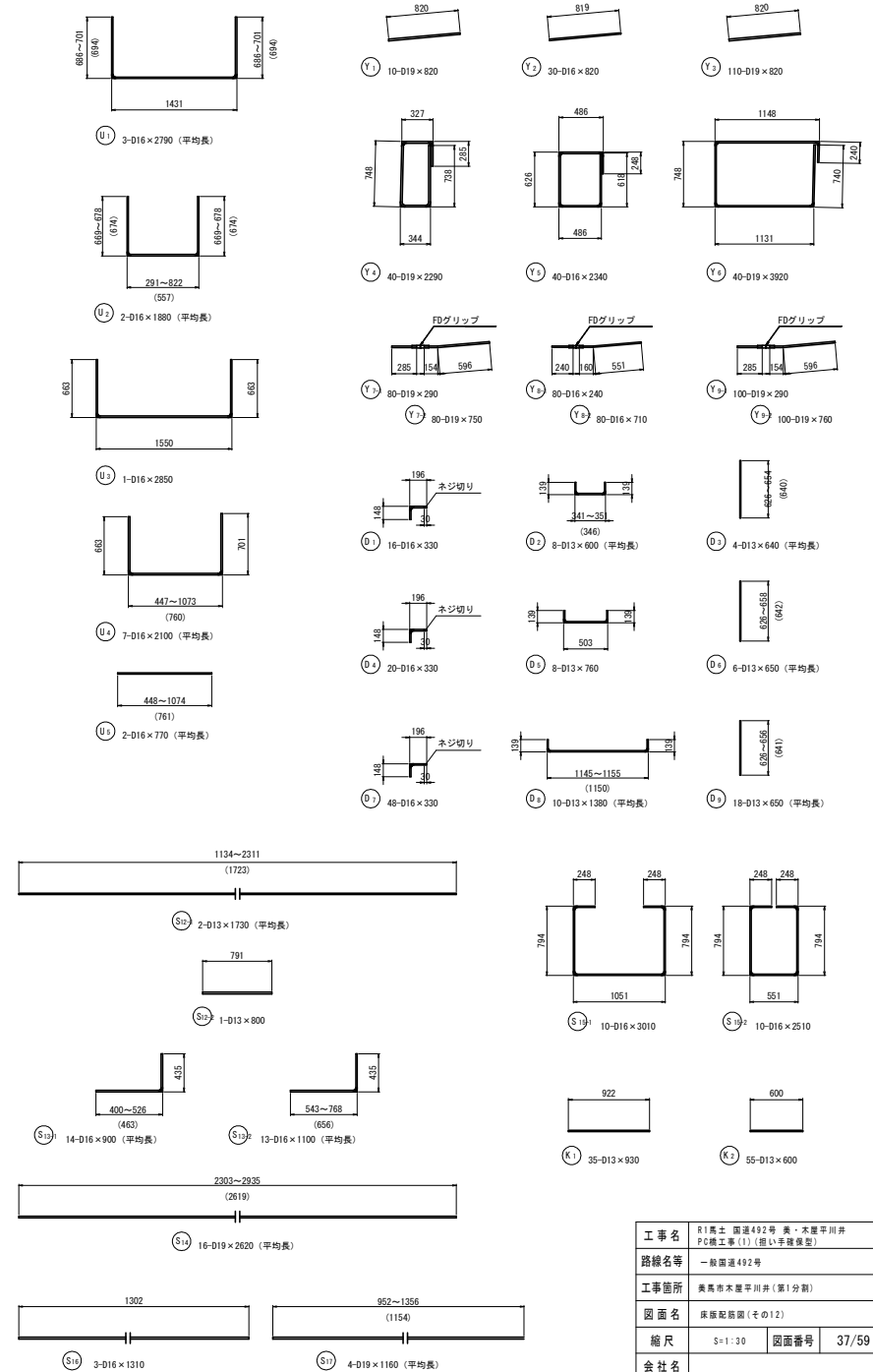
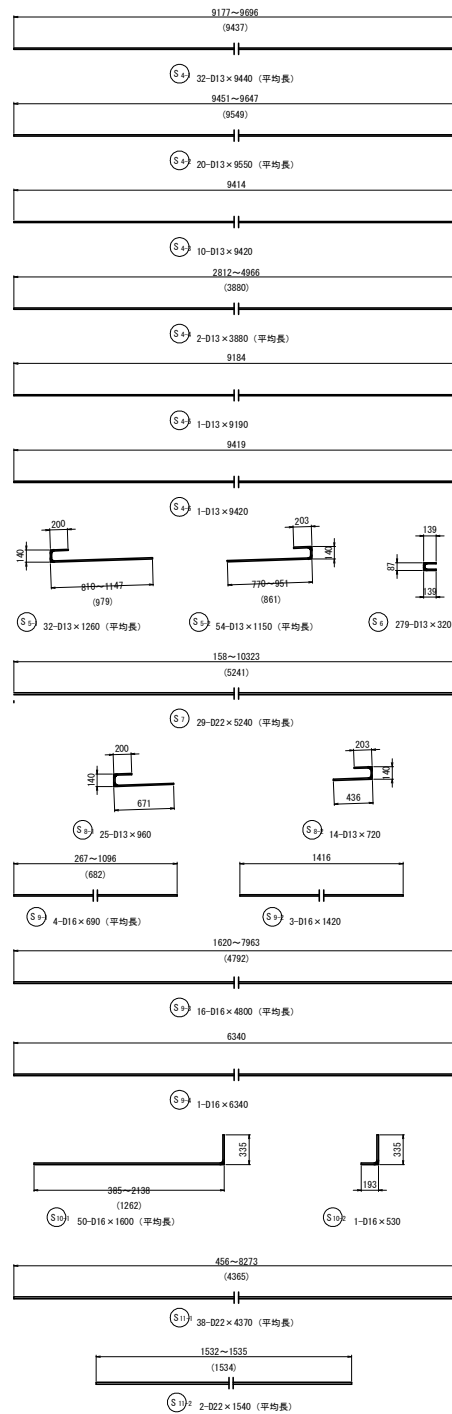
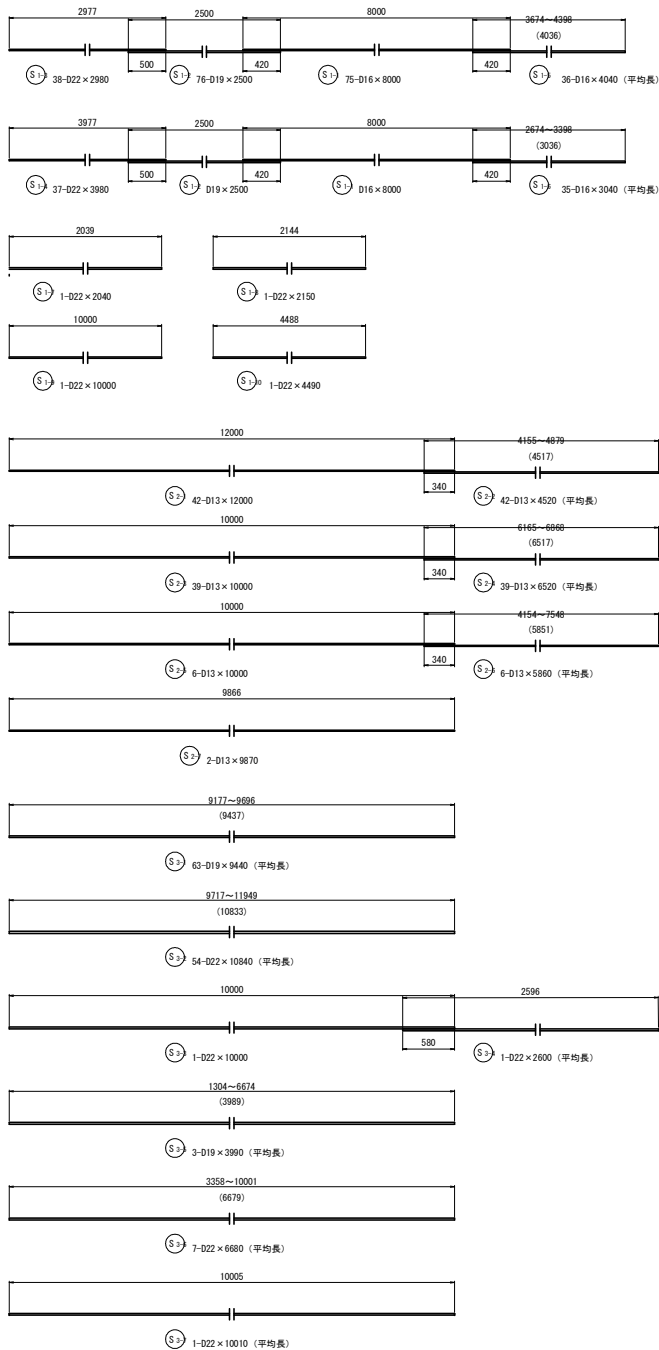
a - a



工事名	R1高土 国道492号 奥・木屋平川井		
路線名等	PC舗工事(1)(型の手廻保型)		
工事箇所	奥高土 国道492号		
図面名	奥高土木屋平川井(第1分割) 床版配筋図(その11)		
縮尺	図示	図面番号	36/59
会社名	株式会社		
事業者名	徳島県西部総合県民局(美馬)		

# 床版配筋図(その12)

S=1:30



工事名	R1高士 国道492号 奥・木屋平川井		
路線名等	PC橋工事(1) (留手橋梁型)		
工事箇所	一般国道492号		
図面名	床版配筋図(その12)		
縮尺	S=1:30	図面番号	37/59
会社名			
事業者名	徳島県西部総合県民局(美馬)		

# 床版配筋図(その13)

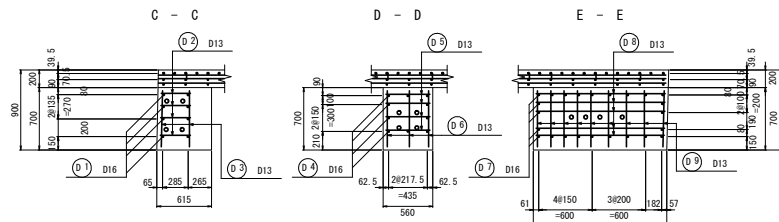
## 鉄筋質量表

種別	径	長さ (mm)	本数	単位質量 (kg/m)	1本当り質量 (kg)	質量 (kg)	形状	摘要
S1-1	D16	8000	75	1.56	12.48	936	—	
S1-2	D19	2500	76	2.25	5.63	428	—	
S1-3	D22	2980	38	3.04	9.06	344	—	
S1-4	D22	3980	37	3.04	12.10	448	—	
S1-5	D16	4040	36	1.56	6.30	227	—	
S1-6	D16	3040	35	1.56	4.47	166	—	(平均長)
S1-7	D22	2040	1	3.04	6.20	6	—	(平均長)
S1-8	D22	2150	1	3.04	6.54	7	—	
S1-9	D22	10000	1	3.04	30.40	30	—	
S1-10	D22	4490	1	3.04	13.65	14	—	
S2-1	D13	12000	42	0.995	11.94	501	—	
S2-2	D13	4520	42	0.995	4.50	189	—	(平均長)
S2-3	D13	10000	39	0.995	9.95	388	—	
S2-4	D13	6520	39	0.995	6.49	253	—	(平均長)
S2-5	D13	10000	6	0.995	9.95	60	—	
S2-6	D13	5860	6	0.995	5.83	35	—	(平均長)
S2-7	D13	9870	2	0.995	9.82	20	—	
S3-1	D19	9440	63	2.25	21.24	1338	—	(平均長)
S3-2	D22	10840	54	3.04	32.95	1779	—	(平均長)
S3-3	D22	10000	1	3.04	30.40	30	—	
S3-4	D22	2800	1	3.04	7.90	8	—	(平均長)
S3-5	D19	3990	3	2.25	8.98	27	—	(平均長)
S3-6	D22	6880	7	3.04	20.31	142	—	(平均長)
S3-7	D22	10010	1	3.04	30.43	30	—	(平均長)
S4-1	D13	9440	32	0.995	9.39	300	—	(平均長)
S4-2	D13	9550	20	0.995	9.50	190	—	(平均長)
S4-3	D13	9420	10	0.995	9.37	94	—	
S4-4	D13	3880	2	0.995	3.86	8	—	(平均長)
S4-5	D13	9190	1	0.995	9.14	9	—	
S4-6	D13	9420	1	0.995	9.37	9	—	
S5-1	D13	1260	32	0.995	1.25	40	—	(平均長)
S5-2	D13	1150	54	0.995	1.14	62	—	(平均長)
S6	D13	320	279	0.995	0.32	89	—	
S7	D22	5240	29	3.04	15.93	462	—	(平均長)
S8-1	D13	960	25	0.995	0.96	24	—	
S8-2	D13	720	14	0.995	0.72	10	—	
S9-1	D16	690	4	1.56	1.08	4	—	(平均長)
S9-2	D16	1420	3	1.56	2.22	7	—	
S9-3	D16	4800	16	1.56	7.49	120	—	(平均長)
S9-4	D16	6340	1	1.56	9.89	10	—	
S10-1	D16	1600	50	1.56	2.50	125	—	(平均長)
S10-2	D16	530	1	1.56	0.83	1	—	(平均長)
S11-1	D22	4370	38	3.04	13.28	505	—	(平均長)
S11-2	D22	1540	2	3.04	4.68	9	—	(平均長)
S12-1	D13	1730	2	0.995	1.72	3	—	(平均長)
S12-2	D13	800	1	0.995	0.80	1	—	
S13-1	D16	900	14	1.56	1.40	20	—	(平均長)
S13-2	D16	1100	13	1.56	1.72	22	—	(平均長)
S14	D19	2620	16	2.25	5.90	94	—	(平均長)
S15-1	D16	3010	10	1.56	4.70	47	—	
S15-2	D16	2510	10	1.56	3.92	39	—	
S16	D16	1310	3	1.56	2.04	6	—	
S17	D19	1160	4	2.25	2.61	10	—	(平均長)
合計						9726	kg	

種別	径	長さ (mm)	本数	単位質量 (kg/m)	1本当り質量 (kg)	質量 (kg)	形状	摘要
Y1	D19	820	10	2.25	1.85	19	—	
Y2	D16	820	30	1.56	1.28	38	—	
Y3	D19	820	110	2.25	1.85	204	—	
Y4	D19	2290	40	2.25	5.15	206	—	
Y5	D16	2340	40	1.56	3.65	146	—	
Y6	D19	3920	40	2.25	8.82	353	—	
Y7-1	D19	290	80	2.25	0.65	52	—	
Y7-2	D19	750	80	2.25	1.69	135	—	
Y8-1	D16	240	80	1.56	0.37	30	—	
Y8-2	D16	710	80	1.56	1.11	89	—	
Y9-1	D19	290	100	2.25	0.65	65	—	
Y9-2	D19	760	100	2.25	1.71	171	—	
合計						1508	kg	
D1	D16	330	16	1.56	0.51	8	—	
D2	D13	600	8	0.995	0.60	5	—	(平均長)
D3	D13	640	4	0.995	0.64	3	—	(平均長)
D4	D16	330	20	1.56	0.51	10	—	
D5	D13	760	8	0.995	0.76	6	—	
D6	D13	650	6	0.995	0.65	4	—	(平均長)
D7	D16	330	48	1.56	0.51	24	—	
D8	D13	1380	10	0.995	1.37	14	—	(平均長)
D9	D13	650	18	0.995	0.65	12	—	(平均長)
合計						86	kg	
U1	D16	2790	3	1.56	4.35	13	—	(平均長)
U2	D16	1880	2	1.56	2.93	6	—	(平均長)
U3	D16	2850	1	1.56	4.45	4	—	
U4	D16	2100	7	1.56	3.28	23	—	(平均長)
U5	D16	770	2	1.56	1.20	2	—	(平均長)
合計						48	kg	
K1	D13	930	35	0.995	0.93	33	—	
K2	D13	600	55	0.995	0.60	33	—	
合計						66	kg	
D22						3814	kg	
D19						3102	kg	
D16						2123	kg	
D13						2395	kg	
総合計						11434	kg	
FDグリッパD19用						180	ヶ	
FDグリッパD16用						80	ヶ	
インサートM16						84	ヶ	

## ダイヤフラム詳細図

S=1:30



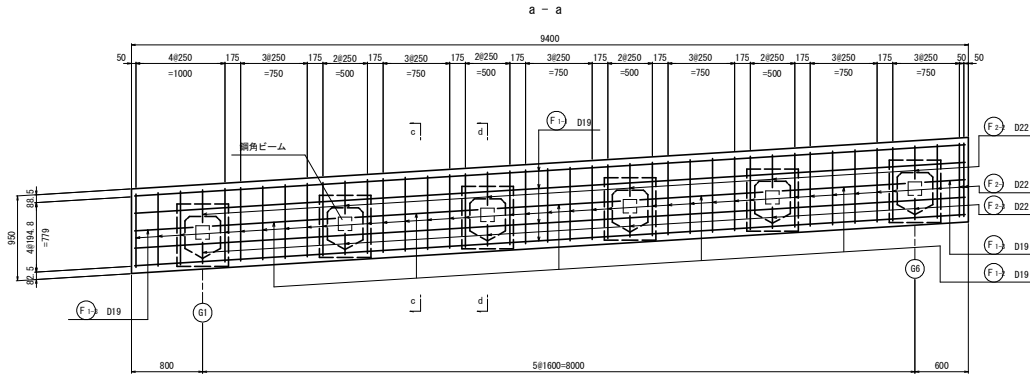
工事名	R1高土 国道492号 奥・木屋平川井		
路線名等	PC軌工事(1) (旧い手標保型)		
工事箇所	一般国道492号		
図面名	奥高土木屋平川井(第1分割)		
縮尺	図示	図面番号	38/59
会社名			
事業者名	徳島県西部総合県民局(美馬)		



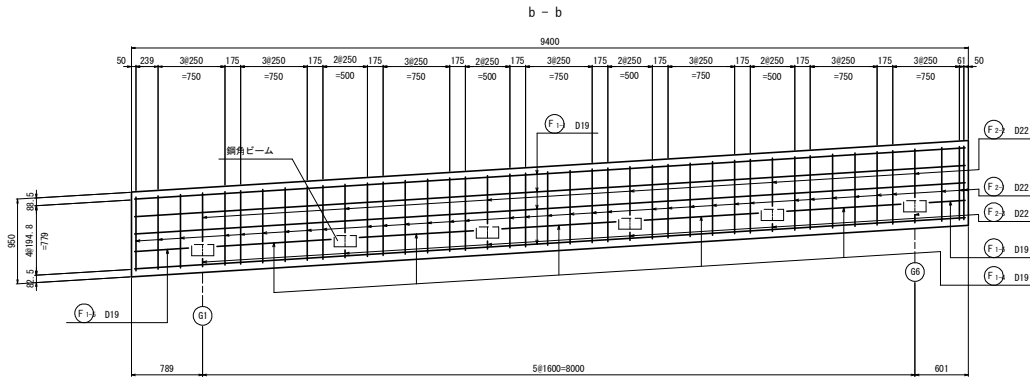
# GE12-E1接合部配筋図

側面図 S=1:30

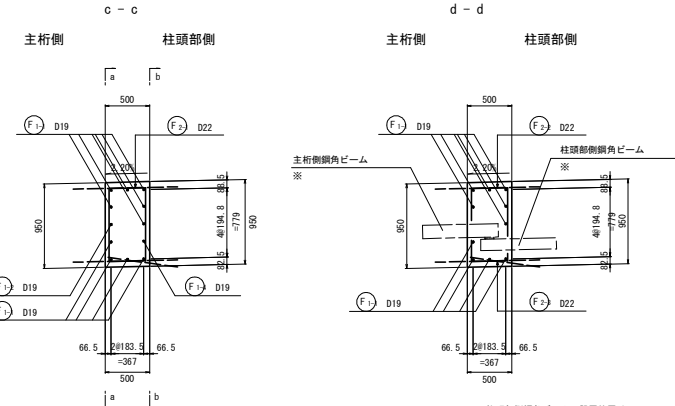
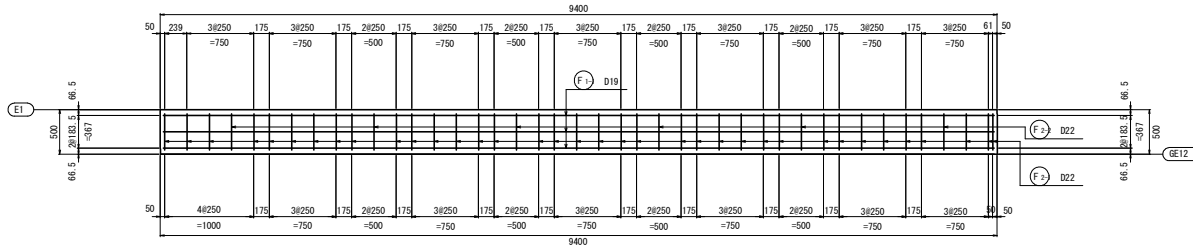
断面図 S=1:30



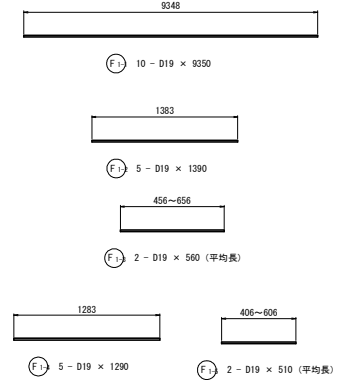
断面図 S=1:30



平面図 S=1:30

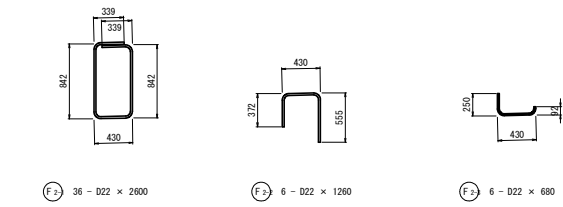


※ 柱頭部側鋼角ビームの設置位置は  
プレテンション制作後にキャンパー量を測定したのら  
設置すること。

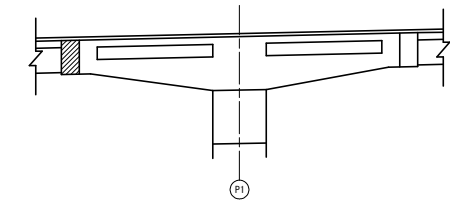


鉄筋質量表

種別	径	長さ (mm)	本数	単位質量 (kg/m)	本当り質量 (kg)	量 (kg)	形	状	備	要
F1-1	D19	9350	10	2.25	21.04	210	—	—	—	—
F1-2	D19	1390	5	2.25	3.13	16	—	—	—	—
F1-3	D19	560	2	2.25	1.26	3	—	—	—	(平均長)
F1-4	D19	1290	5	2.25	2.90	15	—	—	—	—
F1-5	D19	510	2	2.25	1.15	2	—	—	—	(平均長)
F2-1	D22	2600	36	3.04	7.90	284	□	□	—	—
F2-2	D22	1260	6	3.04	3.83	23	□	□	—	—
F2-3	D22	680	6	3.04	2.07	12	—	—	—	—
						D22	319	kg		
						D19	246	kg		
						合計	565	kg		



位置図

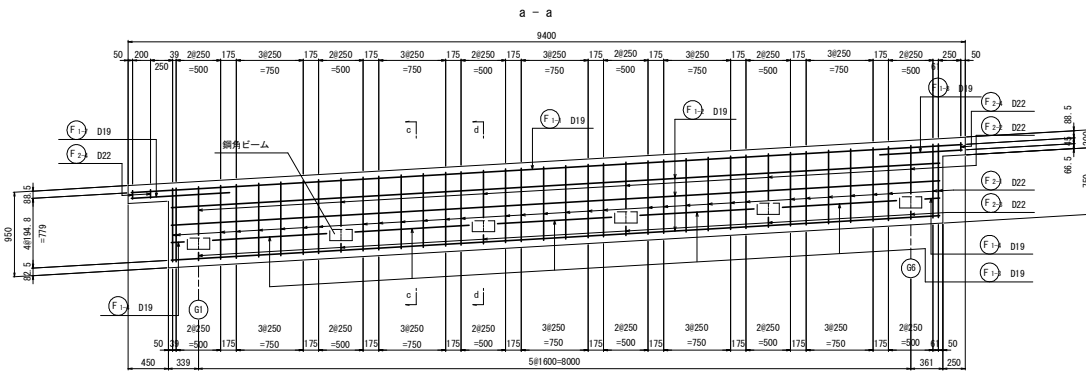


工事名	R1高士 国道492号 奥・木屋平川井		
路線名等	PC橋工事(1) (旧い手覆保型)		
工事箇所	一般国道492号		
図面名	美馬市木屋平川井(第1分劃)		
縮尺	図示	図面番号	39/59
会社名			
事業者名	徳島県西部総合県民局(美馬)		

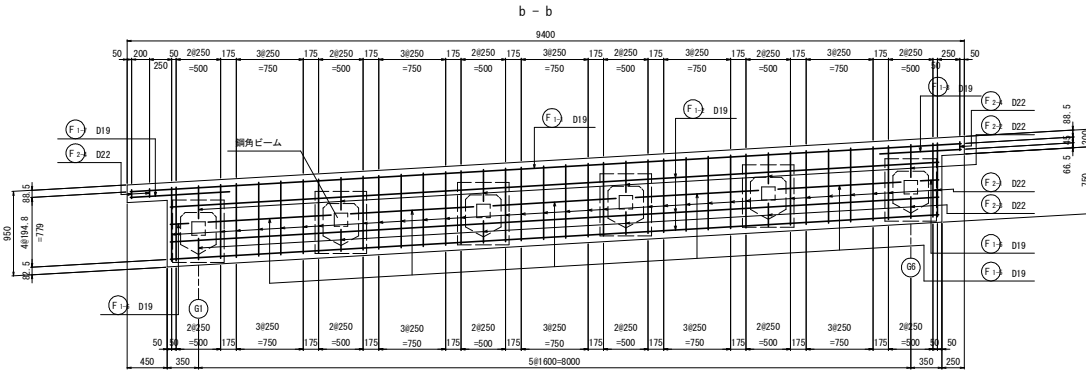
# GE21-E2接合部配筋図

側面図 S=1:30

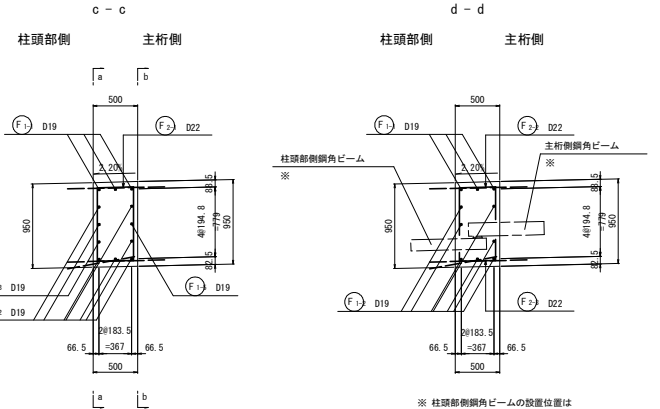
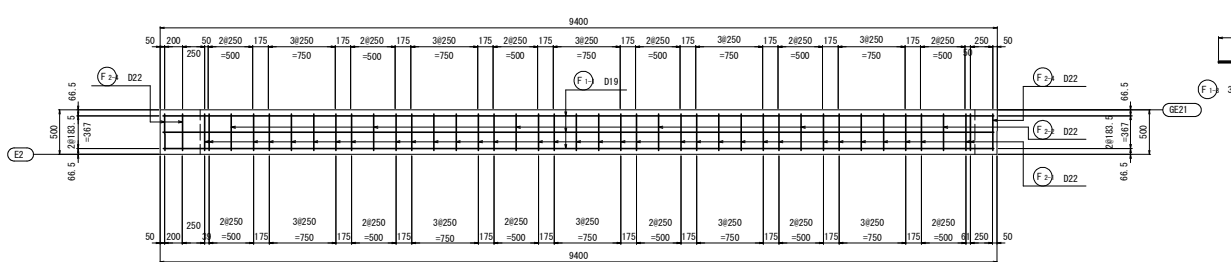
断面図 S=1:30



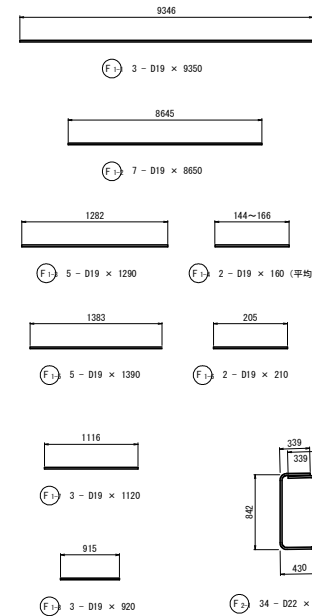
断面図 S=1:30



平面図 S=1:30



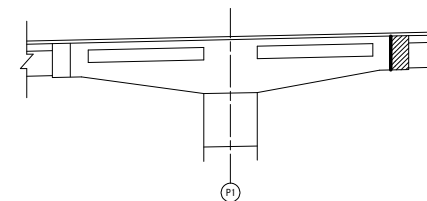
※ 柱頭部側角梁の設置位置は  
プレテン桎制作後にキャンパ量を測定したのち  
設置すること。



鉄筋質量表

種別	径	長さ (mm)	本数	単位質量 (kg/m)	1本当り質量 (kg)	質量 (kg)	形状	備考
F1-1	D19	9350	3	2.25	21.04	63	—	
F1-2	D19	8650	7	2.25	19.46	136	—	
F1-3	D19	1290	5	2.25	2.90	15	—	
F1-4	D19	160	2	2.25	0.36	1	—	(平均長)
F1-5	D19	1390	5	2.25	3.13	16	—	
F1-6	D19	210	2	2.25	0.47	1	—	
F1-7	D19	1120	3	2.25	2.52	8	—	
F1-8	D19	920	3	2.25	2.07	6	—	
F2-1	D22	2600	34	3.04	7.90	269	□	
F2-2	D22	1240	6	3.04	3.77	23	□	
F2-3	D22	700	6	3.04	2.13	13	┘	
F2-4	D22	1170	3	3.04	3.56	11	—	
							D22	316 kg
							D19	246 kg
							合計	562 kg

位置図

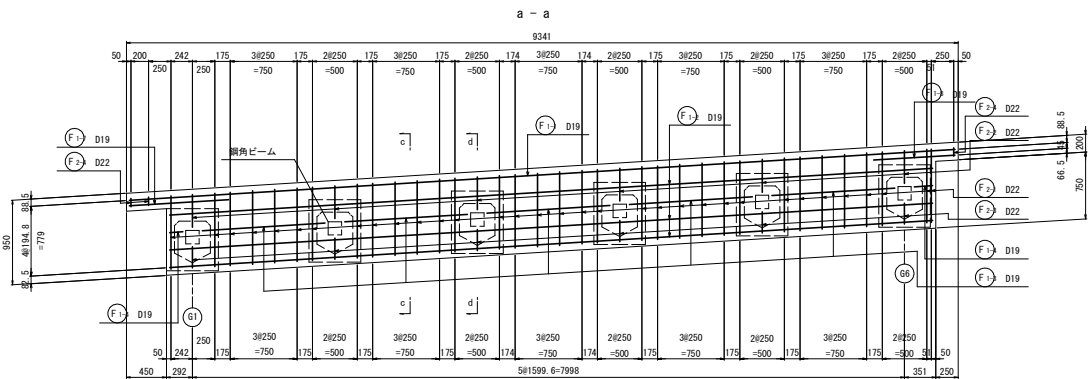


工事名	R1高土 国道492号・奥・木屋平川井		
路線名等	PC橋工事(1) (旧い手種保型)		
工事箇所	一般国道492号		
図面箇所	奥馬市木屋平川井(第1分劃)		
図面名	GE21-E2接合部配筋図		
縮尺	図示	図面番号	40/59
会社名			
事業者名	徳島県西部総合県民局(美馬)		

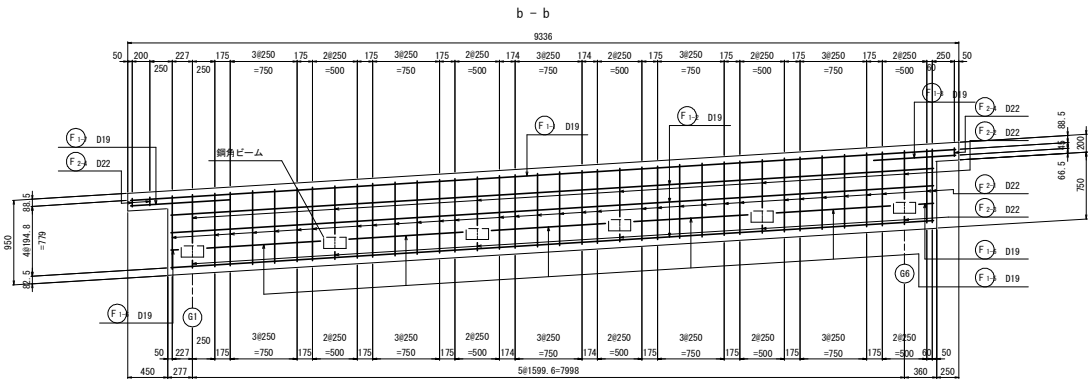
# GE22-E3接合部配筋図

側面図 S=1:30

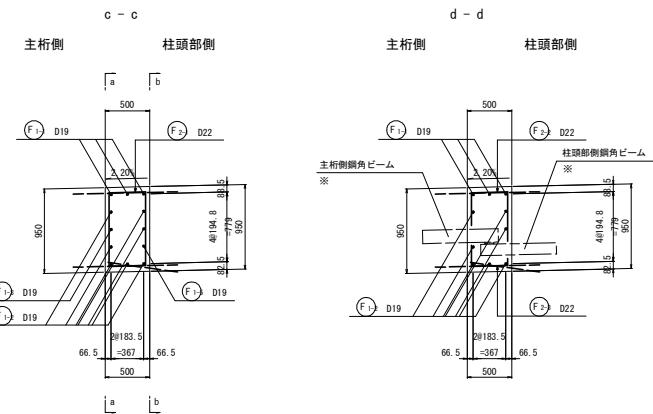
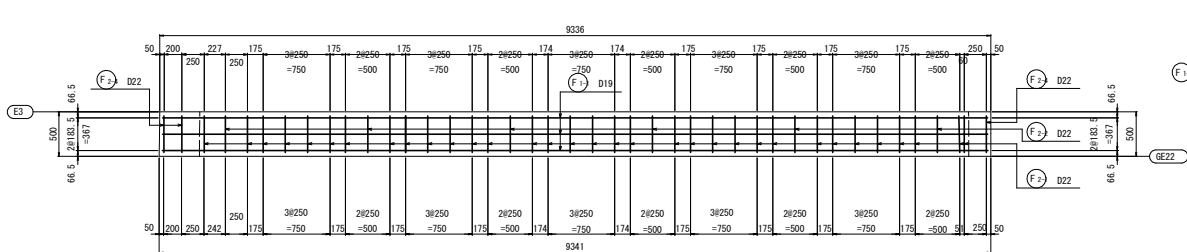
断面図 S=1:30



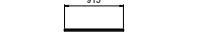
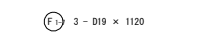
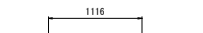
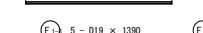
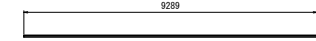
断面図 S=1:30



平面図 S=1:30



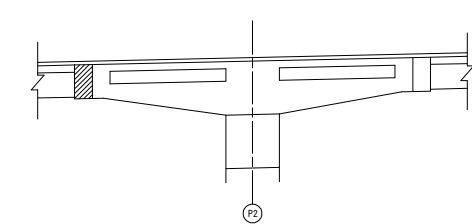
※ 柱頭部側角梁の設置位置は  
プレテンション制作後にキャンパ量を測定したのち  
設置すること。



鉄筋質量表

種別	径	長さ (mm)	本数	単位質量 (kg/m)	1本当り質量 (kg)	質量 (kg)	形状	備考
F1-1	D19	9290	3	2.25	20.90	63	—	
F1-2	D19	8590	7	2.25	19.33	135	—	
F1-3	D19	1390	5	2.25	3.13	16	—	
F1-4	D19	180	2	2.25	0.41	1	—	(平均長)
F1-5	D19	1290	5	2.25	2.90	15	—	
F1-6	D19	130	2	2.25	0.29	1	—	(平均長)
F1-7	D19	1120	3	2.25	2.52	8	—	
F1-8	D19	920	3	2.25	2.07	6	—	
F2-1	D22	2600	33	3.04	7.90	261	□	
F2-2	D22	1260	6	3.04	3.83	23	U	
F2-3	D22	680	6	3.04	2.07	12	L	
F2-4	D22	1170	3	3.04	3.56	11	—	
						D22	307	kg
						D19	245	kg
						合計	552	kg

位置図

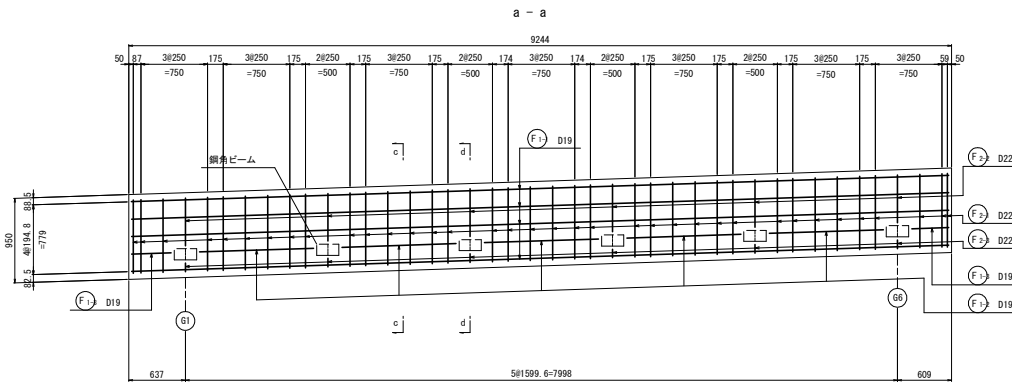


工事名	R1高士 国道492号 奥・木屋平川井		
路線名等	P/C工区(1) (旧い手橋復旧)		
工事箇所	一般国道492号		
図面箇所	奥高木屋平川井(第1分割)		
図面名	GE22-E3接合部配筋図		
縮尺	図示	図面番号	41/59
会社名			
事業者名	徳島県西部総合県民局(美馬)		

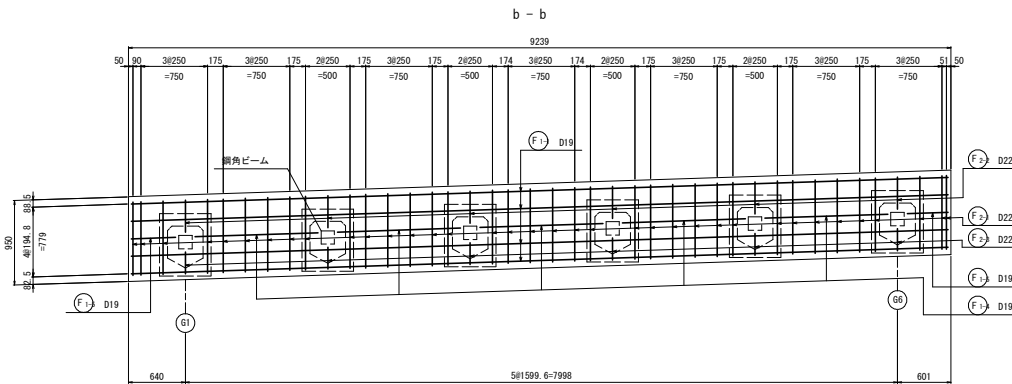
# GE31-E4接合部配筋図

側面図 S=1:30

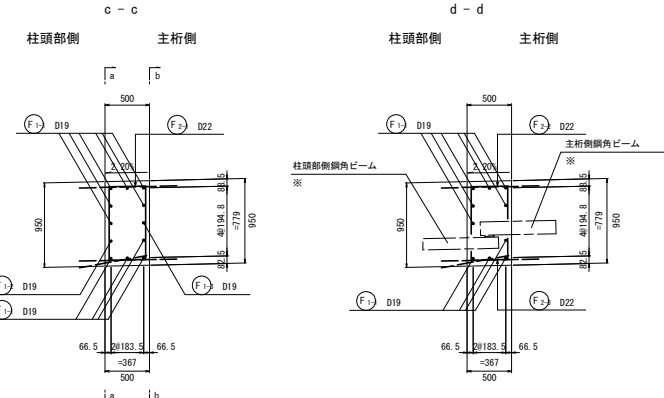
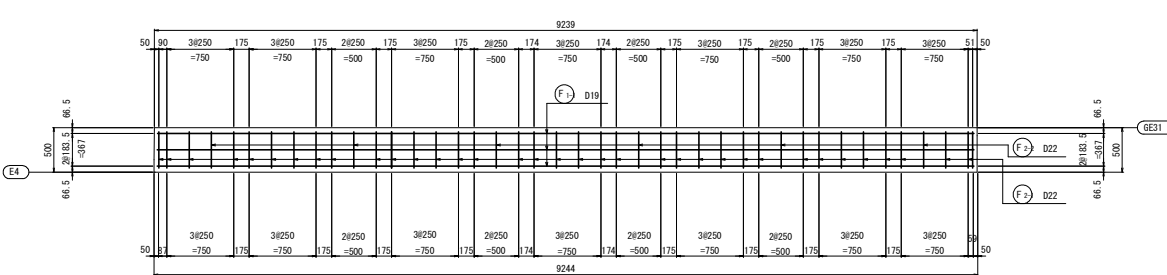
断面図 S=1:30



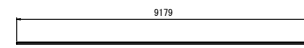
断面図 S=1:30



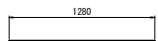
平面図 S=1:30



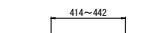
※柱頭部側角ビームの設置位置は  
プレテンション作業後にキャンパー量を測定したのち  
設置すること。



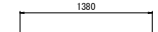
F1 10 - D19 x 9180



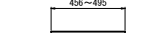
F2 5 - D19 x 1280



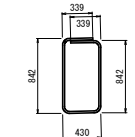
F3 2 - D19 x 430 (平均長)



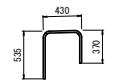
F4 5 - D19 x 1380



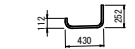
F5 2 - D19 x 480 (平均長)



F6 35 - D22 x 2600



F7 6 - D22 x 1240

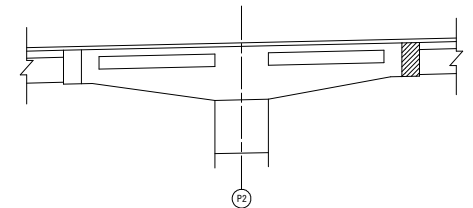


F8 6 - D22 x 700

鉄筋質量表

種別	径	長さ (mm)	本数	単位質量 (kg/m)	1本当り質量 (kg)	質量 (kg)	形	状	備	考
F1-1	D19	9180	10	2.25	20.66	207				
F1-2	D19	1280	5	2.25	2.88	14				
F1-3	D19	430	2	2.25	0.97	2				(平均長)
F1-4	D19	1380	5	2.25	3.11	16				
F1-5	D19	480	2	2.25	1.08	2				(平均長)
F2-1	D22	2600	35	3.04	7.90	277				
F2-2	D22	1240	6	3.04	3.77	23				
F2-3	D22	700	6	3.04	2.13	13				
						D22	313	kg		
						D19	241	kg		
						合計	554	kg		

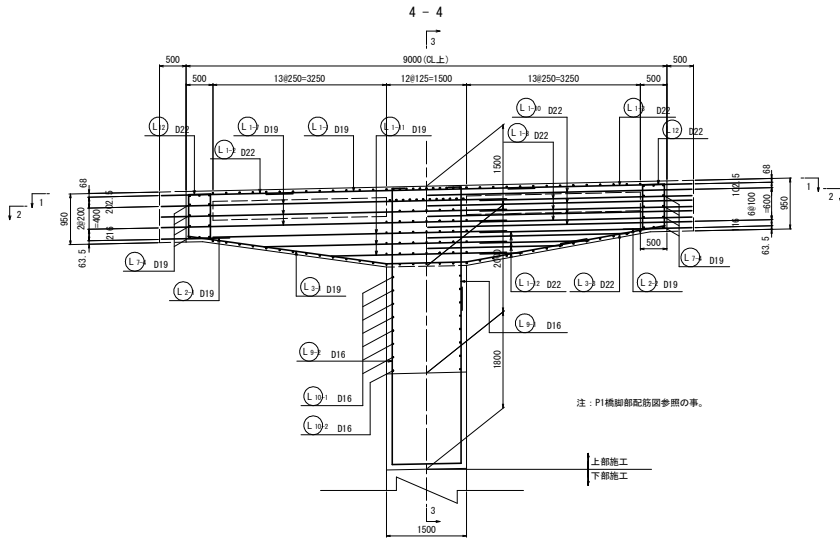
位置図



工事名	R1高士 国道492号 奥・木屋平川井		
路線名等	PC橋工事(1) (旧)手橋保型		
工事箇所	一般国道492号		
図面箇所	奥高木屋平川井(第1分割)		
図面名	GE31-E4接合部配筋図		
縮尺	図示	図面番号	42/59
会社名			
事業者名	徳島県西部総合県民局(美馬)		

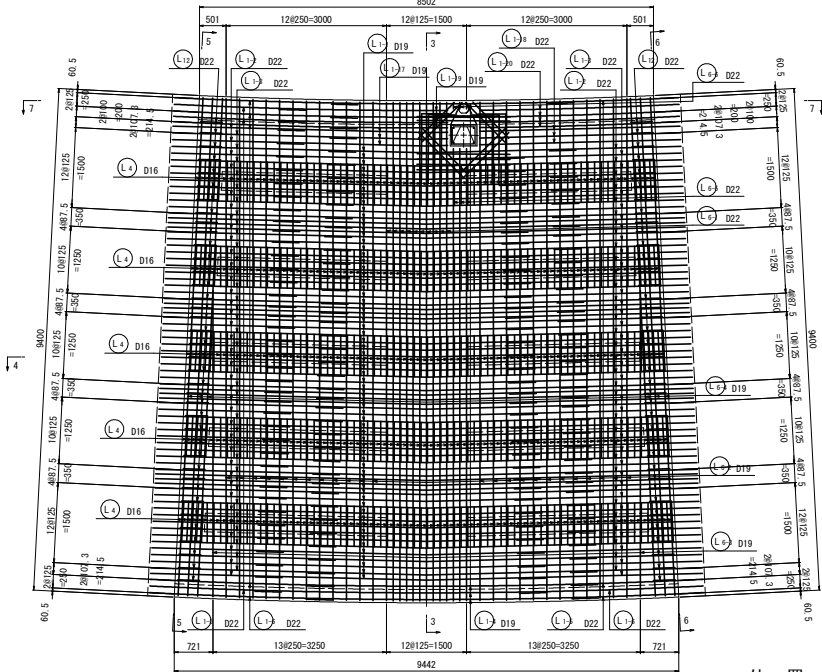
# P1柱頭部配筋図(その1)

側面図 S=1:50



平面図 S=1:50

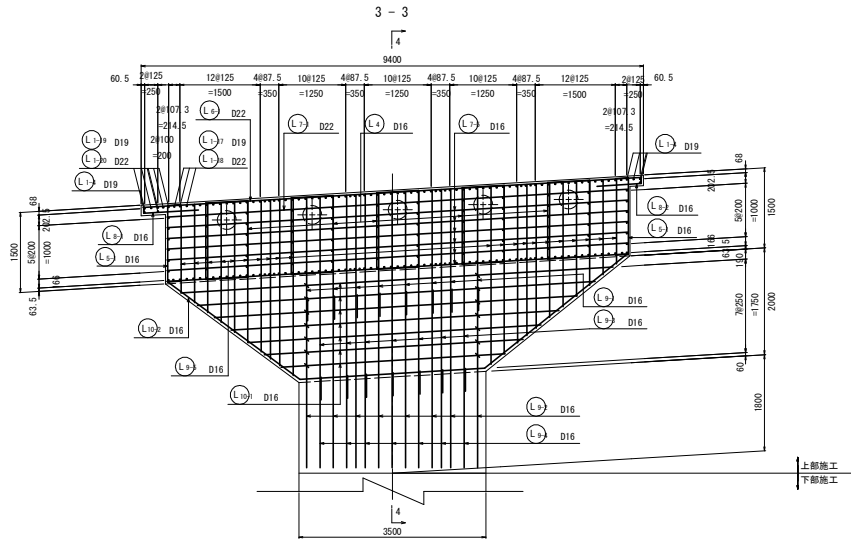
1-1(上面)



位置図

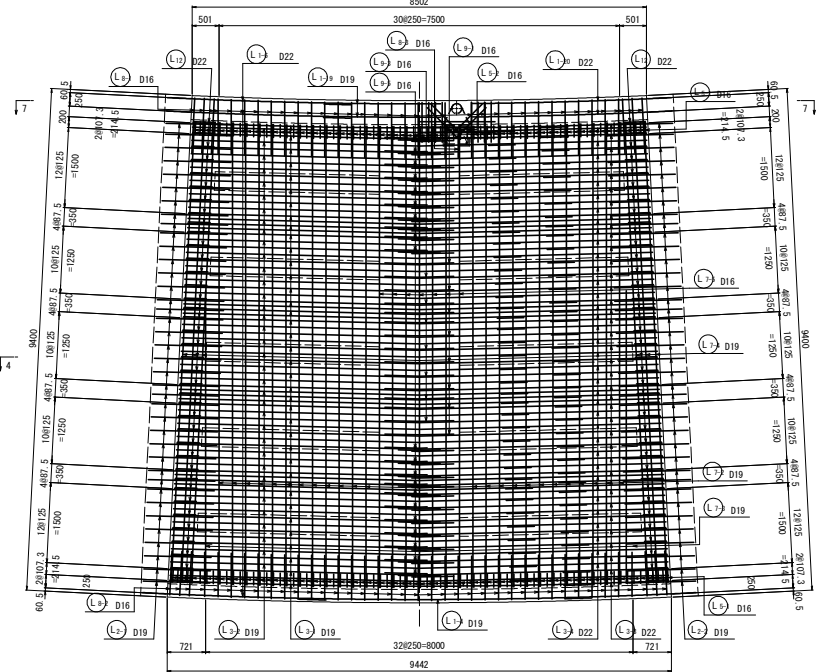


断面図 S=1:50

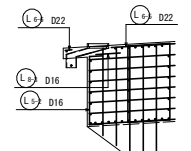


平面図 S=1:50

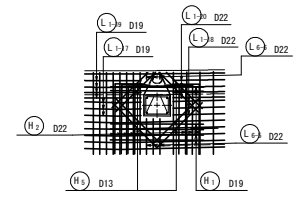
2-2(下面)



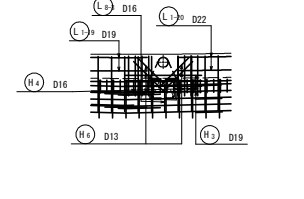
排水柵部 S=1:50



上面側平面図



下面側平面図

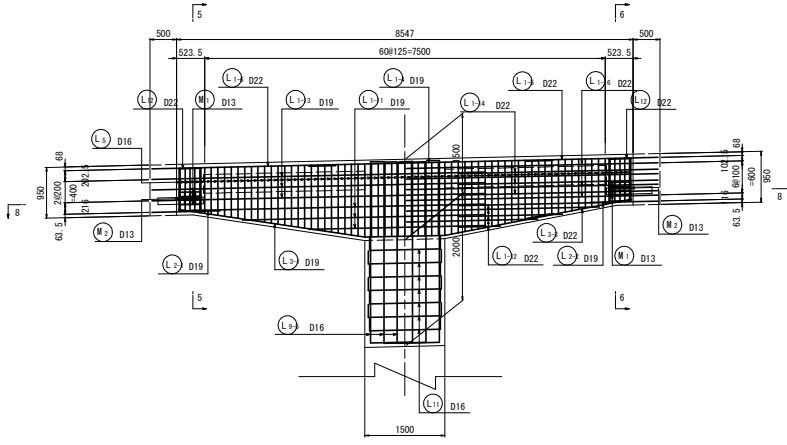


工事名	R1高士 国道492号 美・木屋平川井		
路線名等	PC工事(1)(道路手続変更)		
工事箇所	美馬市木屋平川井(第1分断)		
図面名	P1柱頭部配筋図(その1)		
縮尺	図示	図面番号	43/59
会社名			
事業者名	徳島県西部総合農政局(美馬)		

# P1柱頭部配筋図(その2)

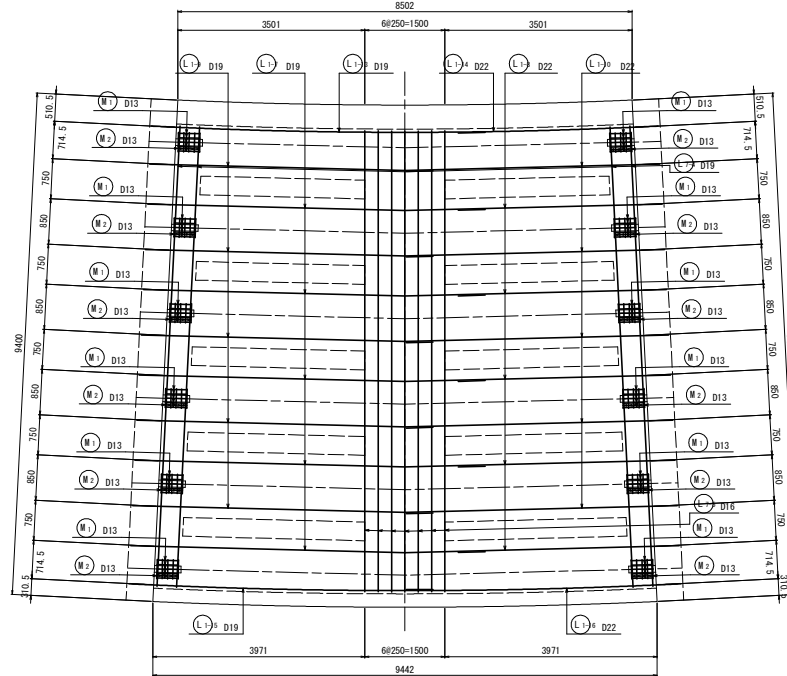
側面図 S=1:50

7-7



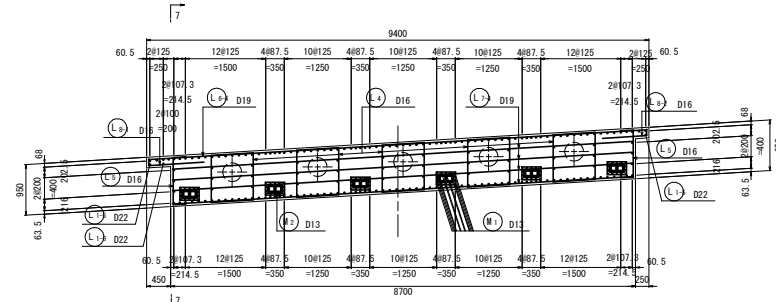
平面図 S=1:50

8-8

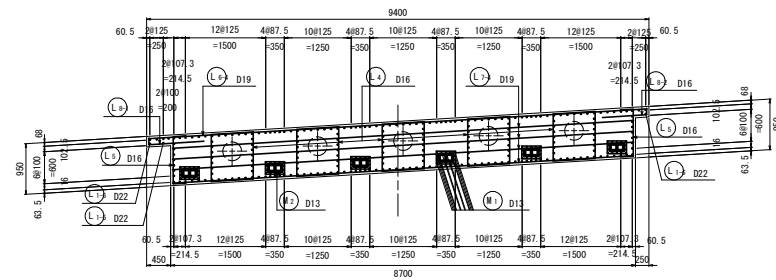


断面図 S=1:50

5-5



6-6

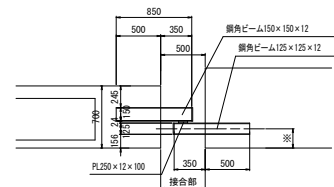


鋼角ビーム詳細図

側面図 S=1:30

プレキャスト桁

柱頭部

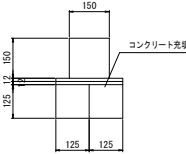


断面図 S=1:30

プレキャスト桁

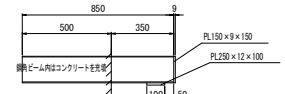
コンクリート充填

接合部 S=1:10

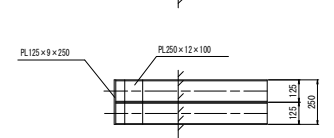


鋼角ビーム S=1:15

① 主桁埋込み部



② 柱頭部埋込み部



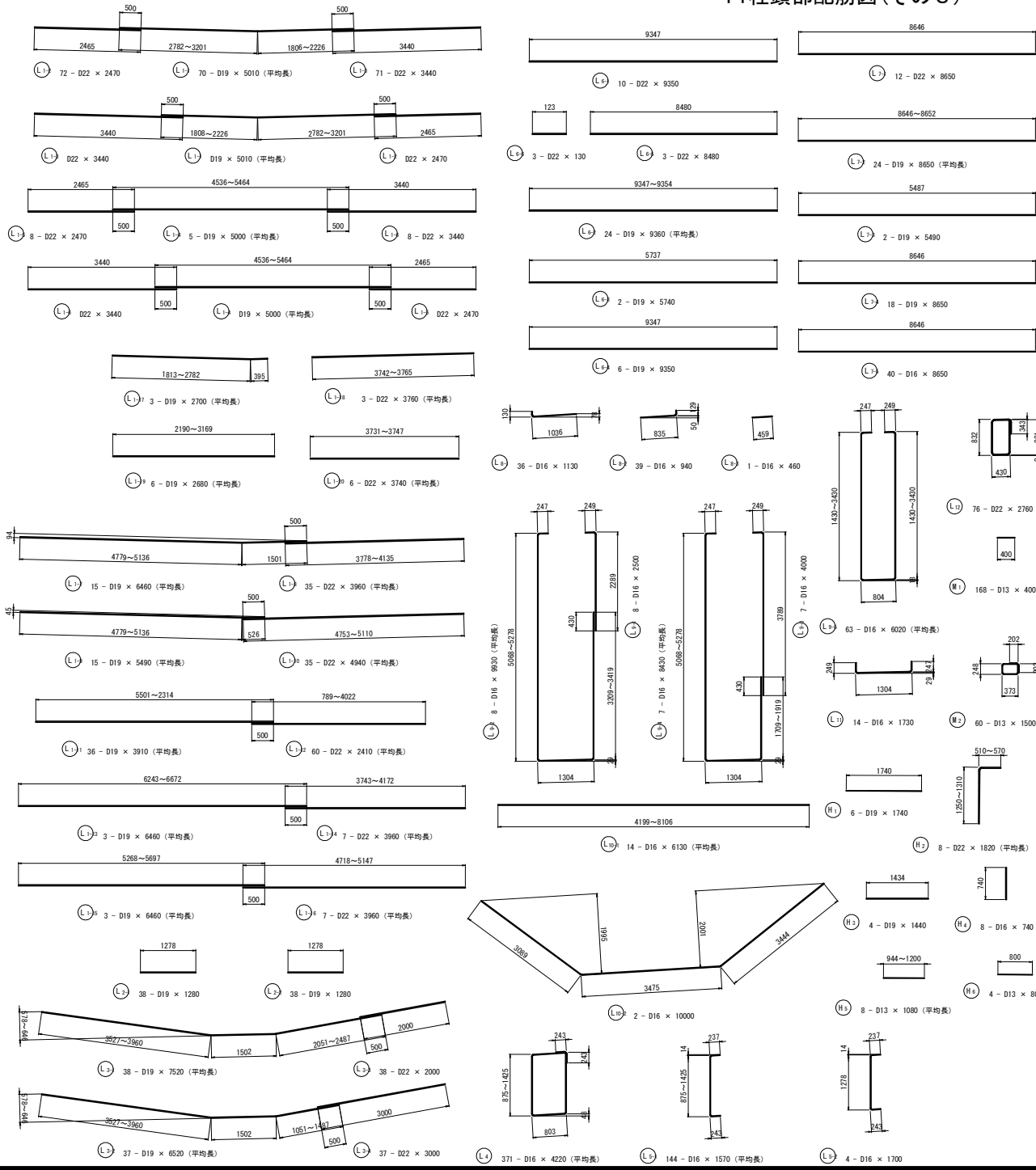
※ 柱頭部鋼角ビームの設置位置は  
プレテン制作後にキャンパシ量を測定したのち  
設置すること。

位置図



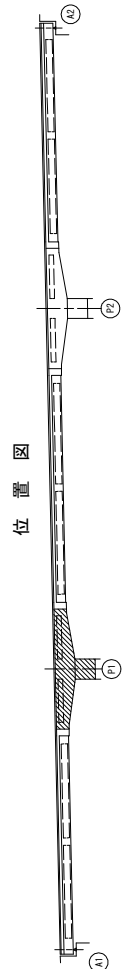
工事名	R1高土 国道492号 美・木屋平川 PC工工事(1) (若い手標変更)		
路線名等	一般国道492号		
工事箇所	美馬市木屋平川(第1分劃)		
図面名	P1柱頭部配筋図(その2)		
縮尺	図示	図面番号	44/59
会社名			
事業者名	徳島県西部総合農政局(美馬)		

# P1柱頭部配筋図(その3)



## 鉄筋質量表

種別	径	長さ (mm)	本数	単位質量 (kg/m)	1本当り質量 (kg)	質量 (kg)	形状	摘要
P1柱頭部								
L1-1	D19	5010	70	2.25	11.27	789	—	(平均長)
L1-2	D22	2470	72	3.04	7.51	541	—	
L1-3	D22	3440	71	3.04	10.46	743	—	
L1-4	D19	5000	5	2.25	11.25	56	—	(平均長)
L1-5	D22	2470	8	3.04	7.51	60	—	
L1-6	D22	3440	8	3.04	10.46	84	—	
L1-7	D19	6460	15	2.25	14.54	218	—	(平均長)
L1-8	D22	3960	35	3.04	12.04	421	—	(平均長)
L1-9	D19	5490	15	2.25	12.35	185	—	(平均長)
L1-10	D22	4940	25	3.04	15.02	526	—	(平均長)
L1-11	D19	3910	36	2.25	8.80	317	—	(平均長)
L1-12	D22	2410	60	3.04	7.33	440	—	(平均長)
L1-13	D19	6460	3	2.25	14.54	44	—	(平均長)
L1-14	D22	3960	7	3.04	12.04	84	—	(平均長)
L1-15	D19	6460	3	2.25	14.54	44	—	(平均長)
L1-16	D22	3960	7	3.04	12.04	84	—	(平均長)
L1-17	D19	2700	3	2.25	6.08	18	—	(平均長)
L1-18	D22	3760	3	3.04	11.43	34	—	(平均長)
L1-19	D19	2680	6	2.25	6.03	36	—	(平均長)
L1-20	D22	3740	6	3.04	11.37	68	—	(平均長)
L2-1	D19	1280	38	2.25	2.88	109	—	
L2-2	D19	1280	38	2.25	2.88	109	—	
L3-1	D19	7520	38	2.25	16.92	643	—	(平均長)
L3-2	D19	6520	37	2.25	14.67	543	—	(平均長)
L3-3	D22	2000	38	3.04	6.08	231	—	
L3-4	D22	3000	37	3.04	9.12	337	—	
L4	D16	4220	371	1.56	6.58	2441	—	(平均長)
L5-1	D16	1570	144	1.56	2.45	353	—	(平均長)
L5-2	D16	1700	4	1.56	2.65	11	—	
L6-1	D22	9350	10	3.04	28.42	284	—	
L6-2	D19	9380	24	2.25	21.06	505	—	(平均長)
L6-3	D19	5740	2	2.25	12.92	26	—	
L6-4	D19	8250	6	2.25	21.04	126	—	
L6-5	D22	8480	3	3.04	25.78	77	—	
L6-6	D22	130	3	3.04	0.40	1	—	
L7-1	D22	8650	12	3.04	26.30	316	—	
L7-2	D19	8650	24	2.25	19.46	467	—	(平均長)
L7-3	D19	5490	2	2.25	12.35	25	—	
L7-4	D19	8650	18	2.25	19.46	350	—	
L7-5	D16	8650	40	1.56	13.49	540	—	
L8-1	D16	1130	36	1.56	1.76	63	—	
L8-2	D16	940	39	1.56	1.47	57	—	
L8-3	D16	460	1	1.56	0.72	1	—	
L9-1	D16	2500	8	1.56	3.90	31	—	
L9-2	D16	9930	8	1.56	15.49	124	—	(平均長)
L9-3	D16	4000	7	1.56	6.24	44	—	
L9-4	D16	8430	7	1.56	13.15	92	—	(平均長)
L9-5	D16	6020	63	1.56	9.39	592	—	(平均長)
L10-1	D16	6130	14	1.56	9.56	134	—	(平均長)
L10-2	D16	10000	2	1.56	15.60	31	—	
L11	D16	1730	14	1.56	2.70	38	—	
L12	D22	2760	76	3.04	8.39	638	—	
M1	D13	400	168	0.995	0.40	67	—	
M2	D13	1500	60	0.995	1.49	89	—	
H1	D19	1740	6	2.25	3.92	24	—	
H2	D22	1820	8	3.04	5.53	44	—	(平均長)
H3	D19	1440	4	2.25	3.24	13	—	
H4	D16	740	8	1.56	1.15	9	—	
H5	D13	1080	8	0.995	1.07	9	—	(平均長)
H6	D13	800	4	0.995	0.80	3	—	
総合計							14389	kg

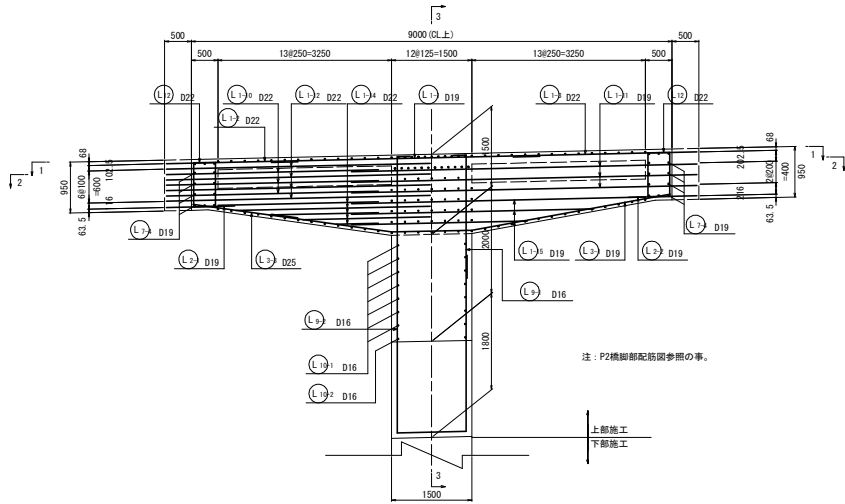


工事名	R1高土 国道492号 奥・木屋平川		
路線名等	一般国道492号		
工事箇所	美馬市木屋平川(第1分刺)		
図面名	P1柱頭部配筋図(その3)		
縮尺	図示	図面番号	45/59
会社名			
事業者名	徳島県西部総合農林局(美馬)		

# P2柱頭部配筋図(その1)

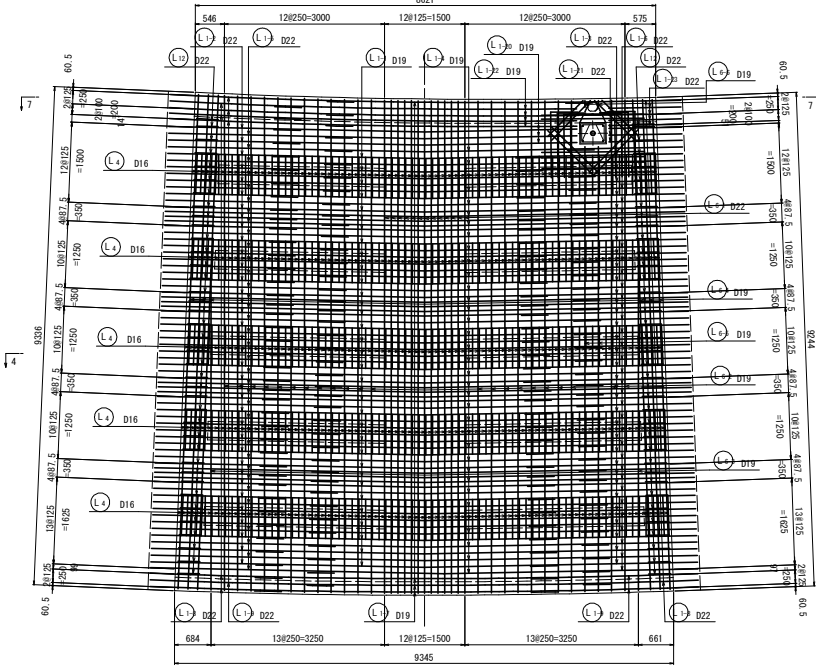
側面図 S=1:50

4-4



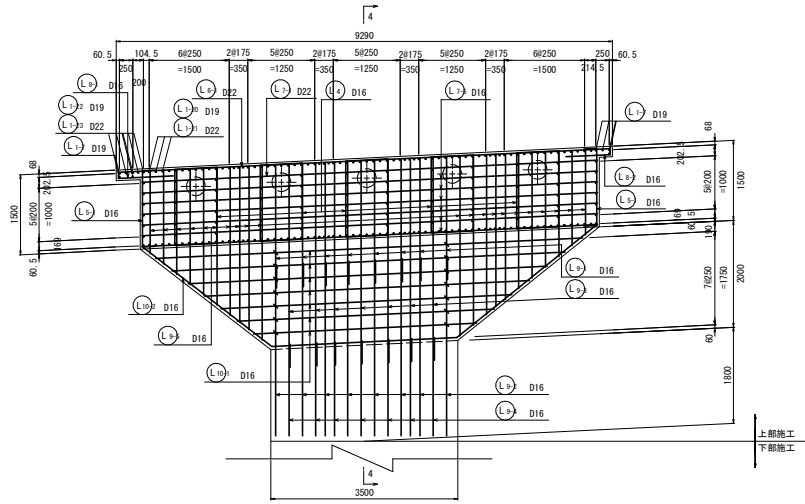
平面図 S=1:50

1-1(上面)



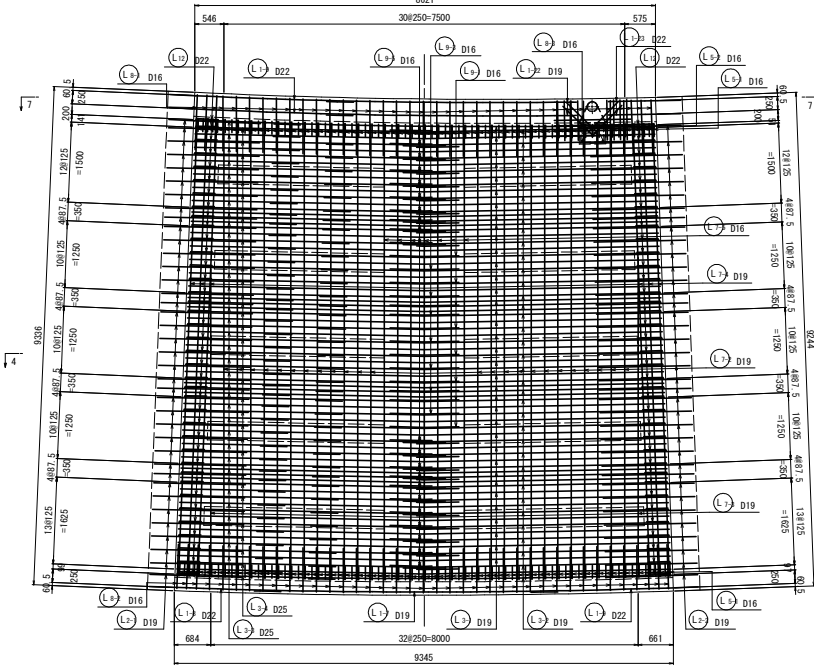
断面図 S=1:50

3-3



平面図 S=1:50

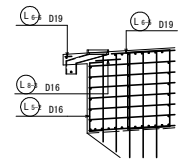
2-2(下面)



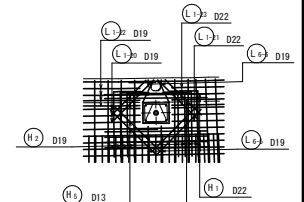
位置図



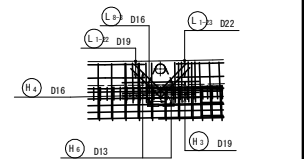
排水桁部 S=1:50



上面側平面図



下面側平面図



注: スターラップとPC鋼材の位置関係を確認すること。  
鉄筋とPC鋼材が接触する時は、適宜鉄筋間隔又は、加工形状を変更の事。

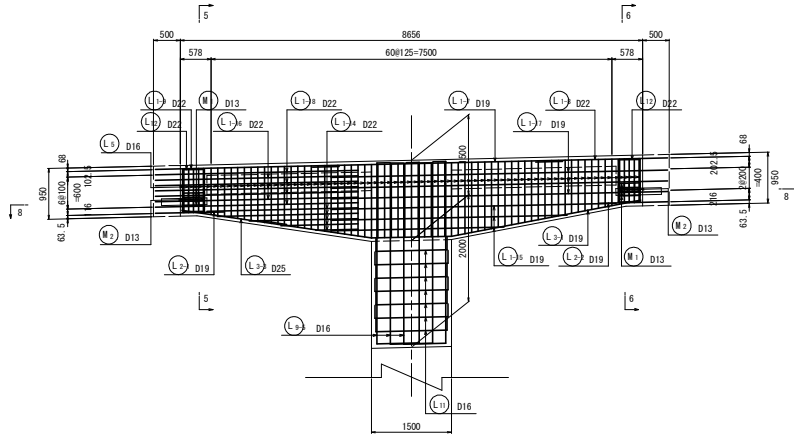
工事名	R1高士 国道492号 美・木屋平川井		
路線名等	PC工(1) (旧い手掘り型)		
工事箇所	一般国道492号		
図面名	P2柱頭部配筋図(その1)		
縮尺	図示	図面番号	46/59
会社名			
事業者名	徳島県西部総合県民局(美馬)		



# P2柱頭部配筋図(その2)

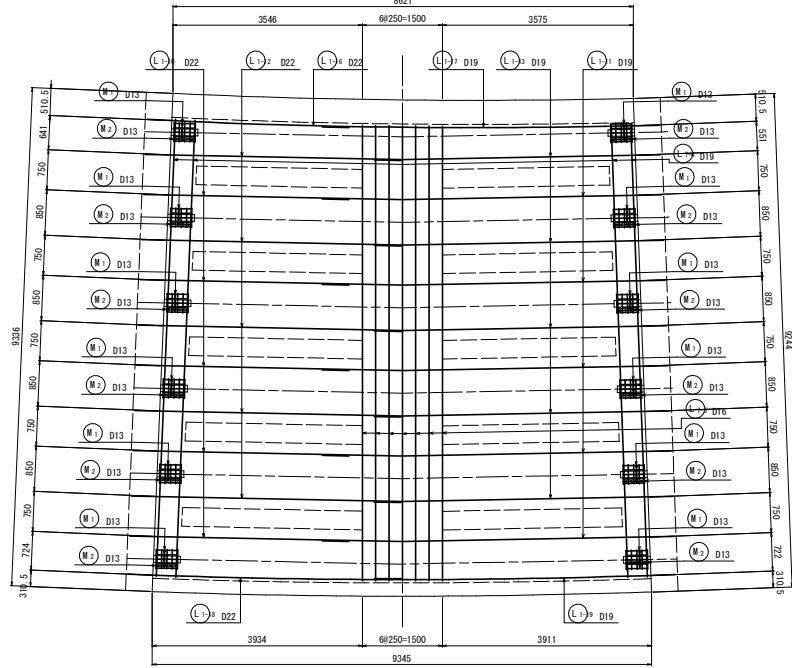
側面図 S=1:50

7-7



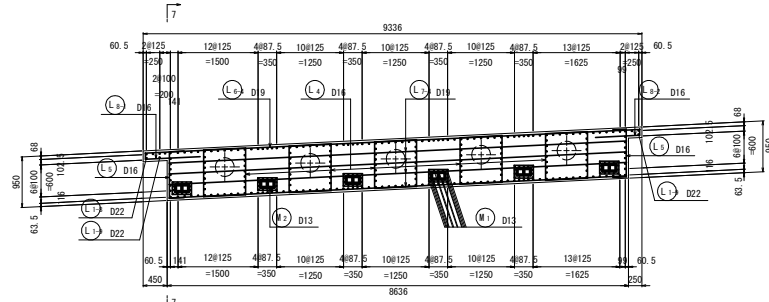
平面図 S=1:50

8-8

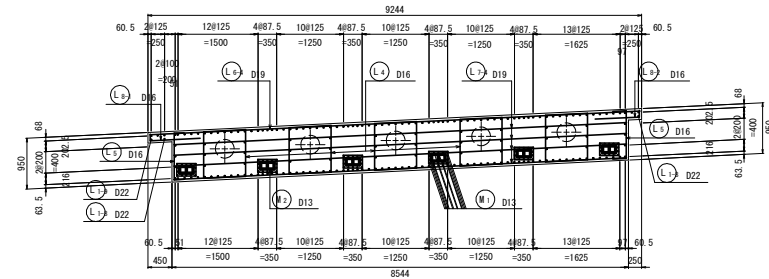


断面図 S=1:50

5-5



6-6



## 鋼角ビーム詳細図

側面図 S=1:30

断面図 S=1:30

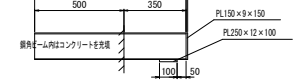
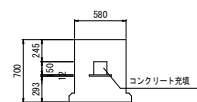
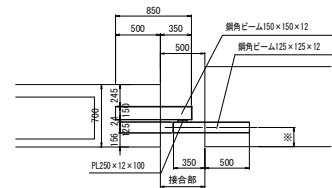
鋼角ビーム S=1:15

プレキャスト

柱頭部

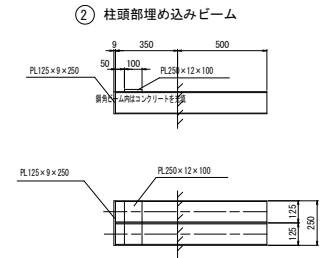
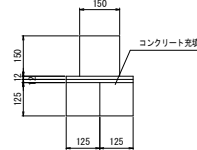
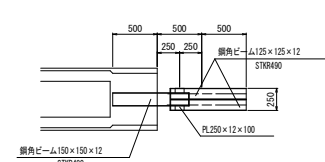
プレキャスト

① 主桁埋込みビーム



接合部 S=1:10

平面図 S=1:30



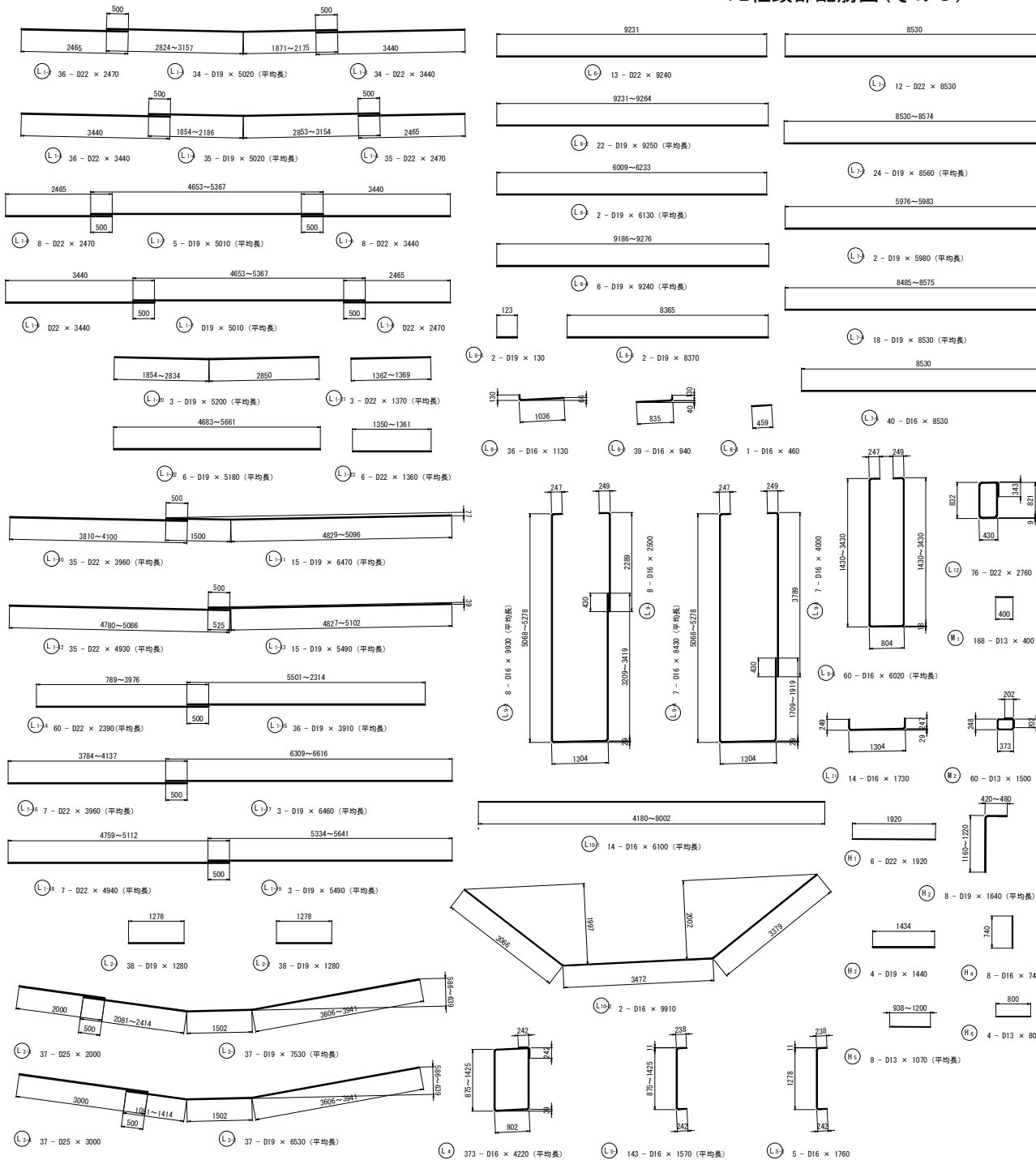
※ 柱頭部側鋼角ビームの設置位置は  
プレテン桁制作後にカンパリ量を測定したのち  
設置すること。

位置図



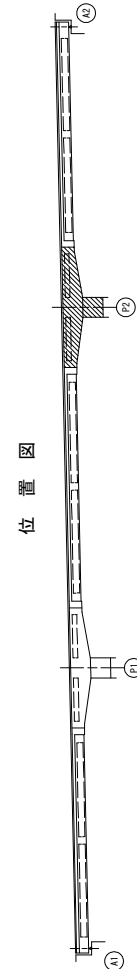
工事名	R1高土 踏道492号 奥・木屋平川井
路線名等	PC軌工事(1)(池い手渡便)
工事箇所	一般踏道492号
工事箇所	美馬市木屋平川井(第1分画)
図面名	P2柱頭部配筋図(その2)
縮尺	図示 図面番号 47/59
会社名	
事業者名	徳島県西部総合農政局(美馬)

P2柱頭部配筋図(その3)



鉄筋質量表

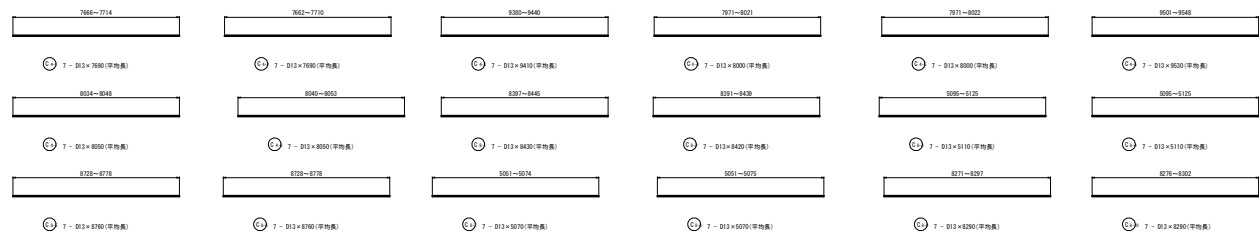
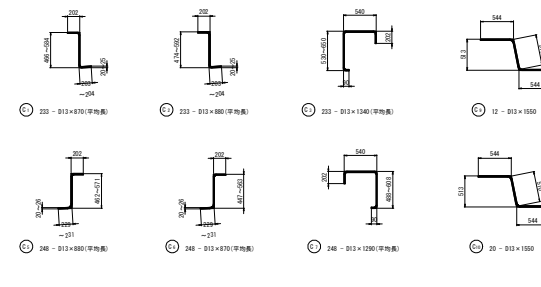
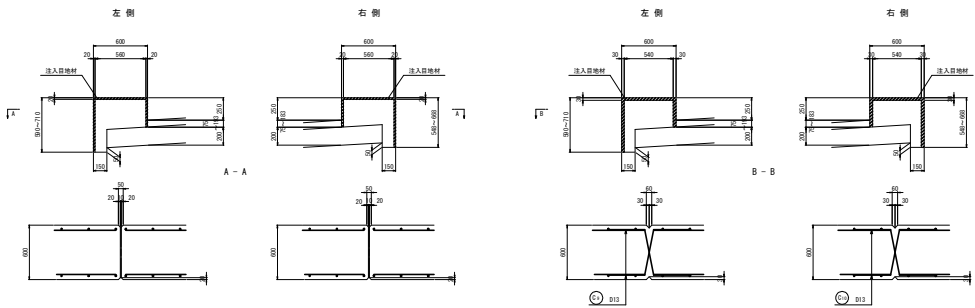
種別	径	長さ (mm)	本数	単位質量 (kg/m)	1本当り質量 (kg)	質量 (kg)	形状	摘要
P2柱頭部								
L1-1	D19	5020	34	2.25	11.30	384	—	(平均長)
L1-2	D22	2470	36	3.04	7.51	270	—	
L1-3	D22	3440	34	3.04	10.46	356	—	
L1-4	D19	5020	35	2.25	11.30	396	—	(平均長)
L1-5	D22	3440	36	3.04	10.46	377	—	
L1-6	D22	2470	35	3.04	7.51	263	—	
L1-7	D19	5010	5	2.25	11.27	56	—	(平均長)
L1-8	D22	2470	8	3.04	7.51	60	—	
L1-9	D22	3440	8	3.04	10.46	84	—	
L1-10	D22	3960	35	3.04	12.04	421	—	(平均長)
L1-11	D19	6470	15	2.25	14.56	218	—	(平均長)
L1-12	D22	4930	35	3.04	14.99	525	—	(平均長)
L1-13	D19	5490	15	2.25	12.35	185	—	(平均長)
L1-14	D22	2390	60	3.04	7.27	436	—	(平均長)
L1-15	D19	3910	36	2.25	8.80	317	—	(平均長)
L1-16	D22	3960	7	3.04	12.04	84	—	(平均長)
L1-17	D19	6460	3	2.25	14.54	44	—	(平均長)
L1-18	D22	4940	7	3.04	15.02	105	—	(平均長)
L1-19	D19	5490	3	2.25	12.35	37	—	(平均長)
L1-20	D19	5200	3	2.25	11.70	35	—	(平均長)
L1-21	D22	1370	3	3.04	4.16	12	—	(平均長)
L1-22	D19	5180	6	2.25	11.66	70	—	(平均長)
L1-23	D22	1360	6	3.04	4.13	25	—	(平均長)
L2-1	D19	1280	38	2.25	2.88	109	—	
L2-2	D19	1280	38	2.25	2.88	109	—	
L3-1	D19	7530	37	2.25	16.94	627	—	(平均長)
L3-2	D19	6530	37	2.25	14.69	544	—	(平均長)
L3-3	D25	2000	37	3.98	7.96	295	—	
L3-4	D25	3000	37	3.98	11.94	442	—	
L4	D16	4220	373	1.56	6.58	2454	—	(平均長)
L5-1	D16	1570	143	1.56	2.45	350	—	(平均長)
L5-2	D16	1760	5	1.56	2.75	14	—	(平均長)
L6-1	D22	9240	13	3.04	28.09	365	—	(平均長)
L6-2	D19	9250	22	2.25	20.81	458	—	(平均長)
L6-3	D19	6130	2	2.25	13.79	28	—	
L6-4	D19	9240	6	2.25	20.79	125	—	
L6-5	D19	8370	2	2.25	18.83	38	—	
L6-6	D19	130	2	2.25	0.29	1	—	
L7-1	D22	8530	12	3.04	25.93	311	—	
L7-2	D19	8560	24	2.25	19.26	462	—	(平均長)
L7-3	D19	5980	2	2.25	13.46	27	—	
L7-4	D19	8530	18	2.25	19.19	345	—	
L7-5	D16	8530	40	1.56	13.31	532	—	
L8-1	D16	1130	36	1.56	1.76	63	—	
L8-2	D16	940	39	1.56	1.47	57	—	
L8-3	D16	460	1	1.56	0.72	1	—	
L9-1	D16	2500	8	1.56	3.90	31	—	
L9-2	D16	9930	8	1.56	15.49	124	—	(平均長)
L9-3	D16	4000	7	1.56	6.24	44	—	
L9-4	D16	8430	7	1.56	13.15	92	—	(平均長)
L9-5	D16	6020	60	1.56	9.39	563	—	(平均長)
L10-1	D16	6100	14	1.56	9.52	133	—	(平均長)
L10-2	D16	9910	2	1.56	15.46	31	—	
L11	D16	1730	14	1.56	2.70	38	—	
L12	D22	2760	76	3.04	8.39	638	—	
M1	D13	400	168	0.995	0.40	67	—	
M2	D13	1500	60	0.995	1.49	89	—	
H1	D22	1920	6	3.04	5.84	35	—	
H2	D19	1640	8	2.25	3.69	30	—	(平均長)
H3	D19	1440	4	2.25	3.24	13	—	
H4	D16	740	8	1.56	1.15	9	—	
H5	D13	1070	8	0.995	1.06	8	—	(平均長)
H6	D13	800	4	0.995	0.80	3	—	
						737	kg	
						4367	kg	
						4658	kg	
						4536	kg	
						167	kg	
						14465	kg	



工事名	R1高土 国道492号 奥・木屋平川井		
路線名等	P2柱頭部配筋図(その3)		
工事箇所	奥馬市木屋平川井(第1分筋)		
図面名	P2柱頭部配筋図(その3)		
縮尺	図示	図面番号	48/59
会社名			
事業者名	徳島県西部総合農政局(美馬)		

取縮目地詳細図 S=1:20

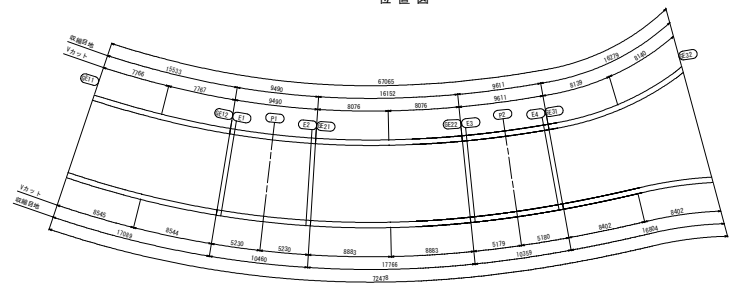
Vカット詳細図 S=1:20



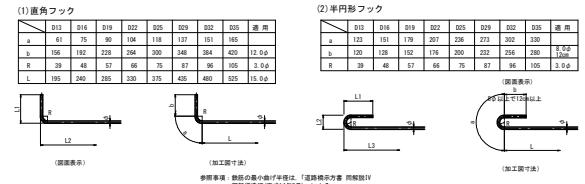
鉄筋質量表

種別	径	長さ (mm)	本数	単位質量 (kg/m)	標準質量 (kg)	質量 (kg)	仕様	備考
C1	D13	870	233	0.995	0.87	203	—	(平均値)
C2	D13	880	233	0.995	0.88	205	—	(平均値)
C3	D13	1340	233	0.995	1.33	310	—	(平均値)
C4-1	D13	780	7	0.995	7.65	54	—	(平均値)
C4-2	D13	780	7	0.995	7.65	54	—	(平均値)
C4-3	D13	940	7	0.995	9.36	66	—	(平均値)
C4-4	D13	800	7	0.995	7.96	56	—	(平均値)
C4-5	D13	800	7	0.995	7.96	56	—	(平均値)
C4-6	D13	830	7	0.995	9.48	66	—	(平均値)
C4-7	D13	800	7	0.995	8.01	56	—	(平均値)
C4-8	D13	800	7	0.995	8.01	56	—	(平均値)
C5	D13	880	248	0.995	0.88	218	—	(平均値)
C6	D13	870	248	0.995	0.87	216	—	(平均値)
C7	D13	1260	248	0.995	1.26	317	—	(平均値)
CP-1	D13	840	7	0.995	8.39	59	—	(平均値)
CP-2	D13	840	7	0.995	8.39	59	—	(平均値)
CP-3	D13	910	7	0.995	9.08	36	—	(平均値)
CP-4	D13	910	7	0.995	9.08	36	—	(平均値)
CP-5	D13	870	7	0.995	8.72	61	—	(平均値)
CP-6	D13	870	7	0.995	8.72	61	—	(平均値)
CP-7	D13	900	7	0.995	9.04	35	—	(平均値)
CP-8	D13	900	7	0.995	9.04	35	—	(平均値)
CP-9	D13	830	7	0.995	8.25	58	—	(平均値)
CP-10	D13	830	7	0.995	8.25	58	—	(平均値)
C8	D13	1050	12	0.995	1.54	18	—	(平均値)
C10	D13	1500	20	0.995	1.54	31	—	(平均値)
						D13	2421	kg (標準質量)
						D13	99	kg (工事多少調整)
						総合計	2490	kg

位置図



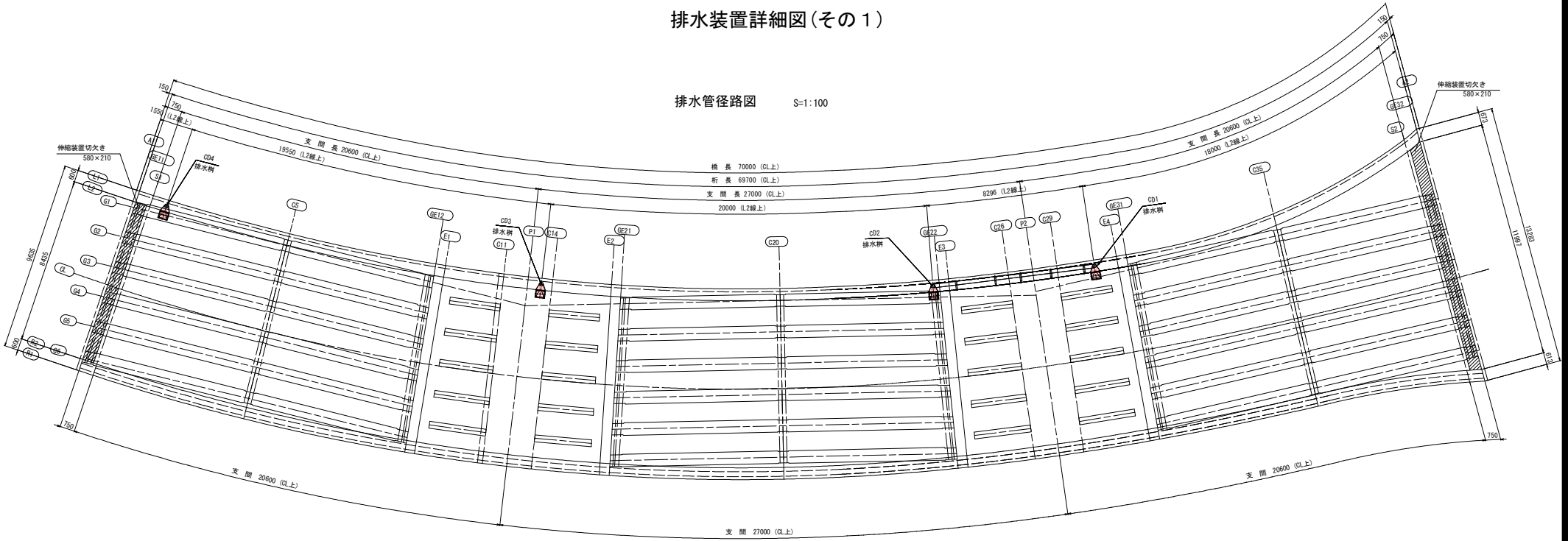
【スターラップ 帯鉄筋 組み立て 筋加工要領】



工事名	11号線 第41号 橋・大橋宇川岸
路線名称	北陸上野(1) (鉄) (土) (道) (橋)
工事箇所	一第41号
図面番号	橋脚大橋宇川岸 (第1分冊)
図名	橋脚大橋宇川岸
縮尺	1/50
図案番号	49/59
会社名	株式会社
製図者	橋脚大橋宇川岸 (橋脚)

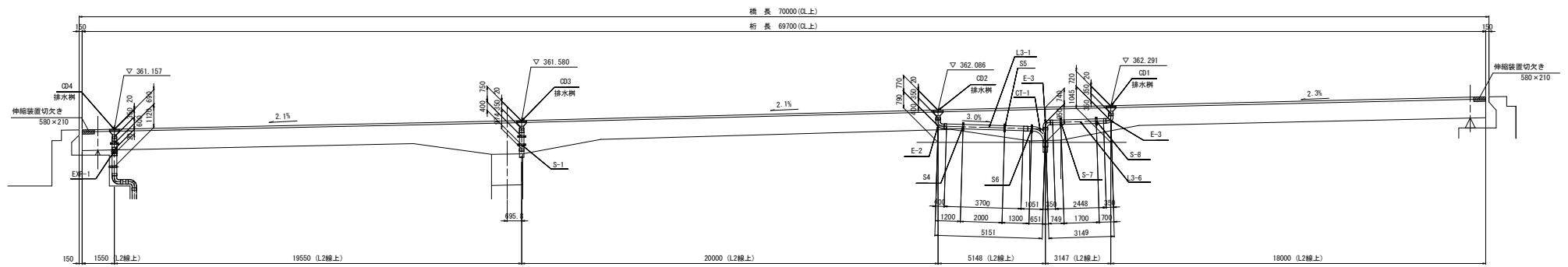
# 排水装置詳細図(その1)

## 排水管径路図 S=1:100



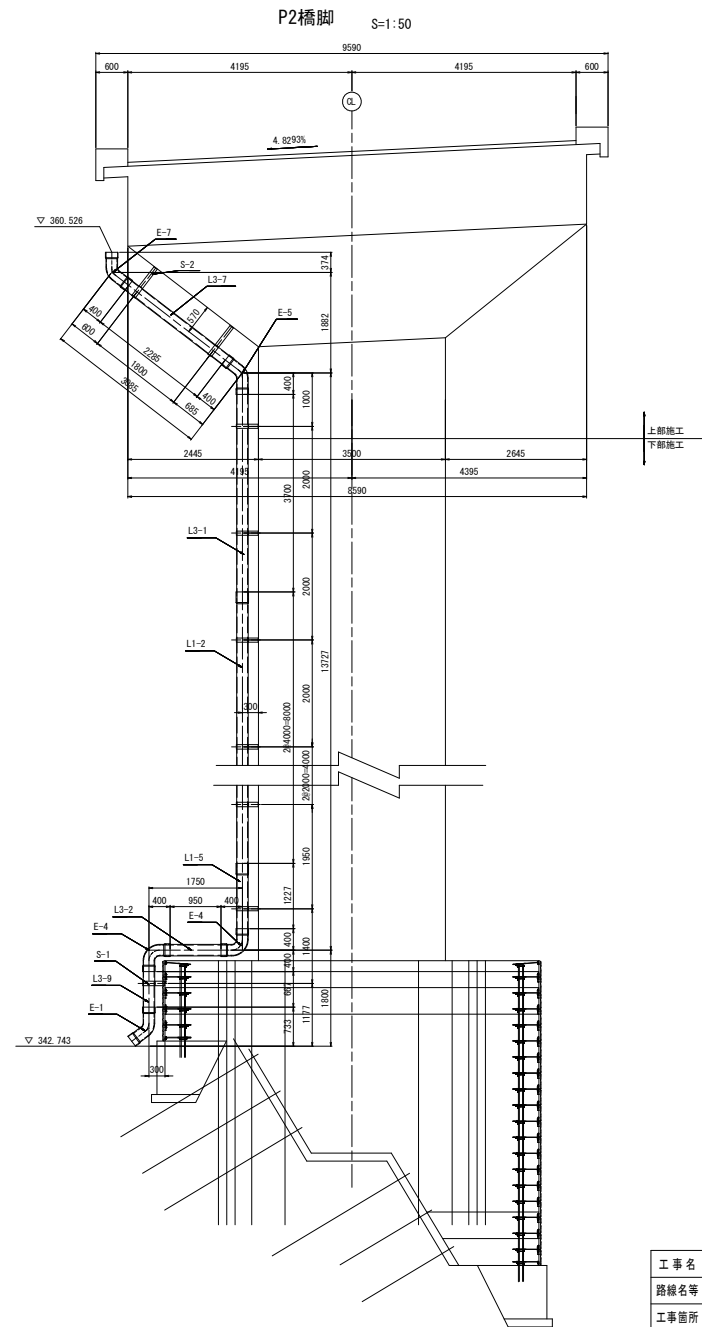
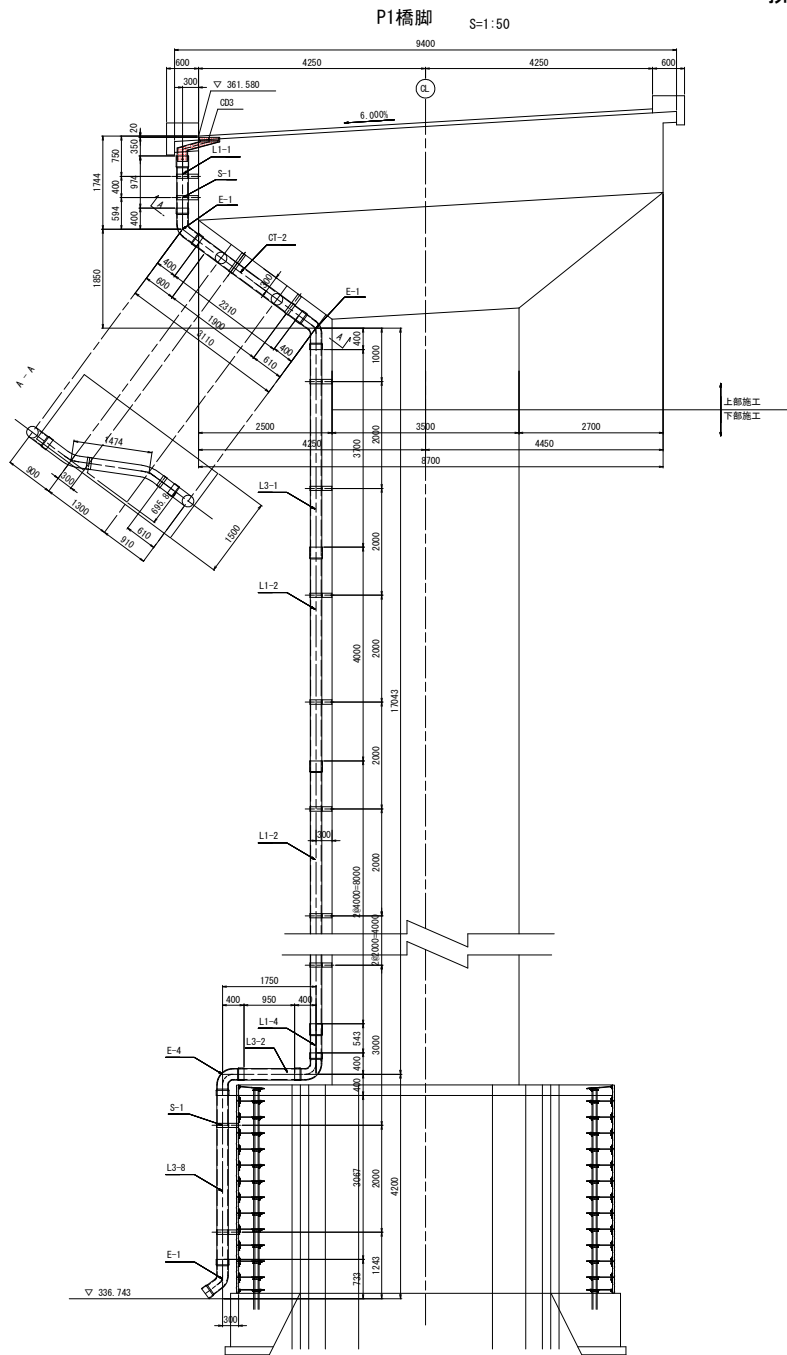
## 排水管路図

### 側面図 S=1:100



工事名	R1馬土 国道492号 美・木屋平川井 PC舗工事(1) (掘削手置保型)
路線名等	一般国道492号
工事箇所	美馬市木屋平川井(第1分期)
図面名	排水装置詳細図(その1)
縮尺	図示 図面番号 50/59
会社名	
事業者名	徳島県西部総合県民局(美馬)

排水装置詳細図(その2)



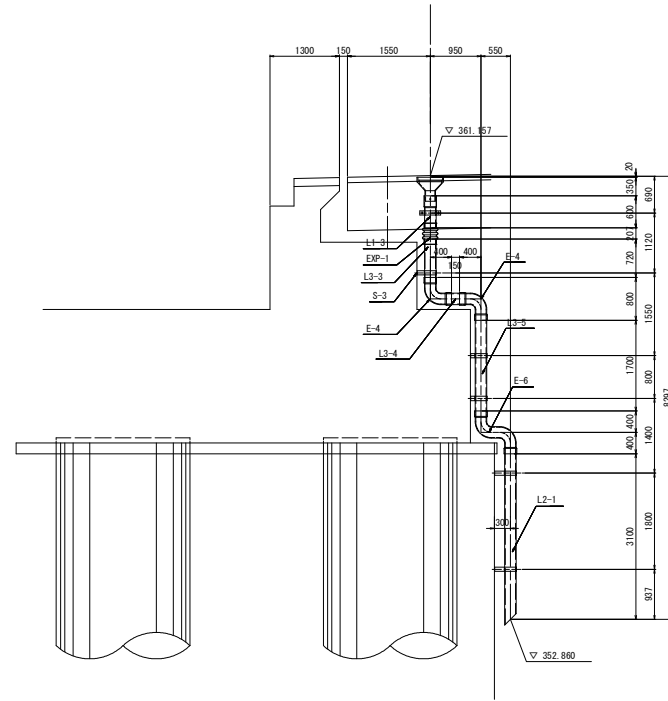
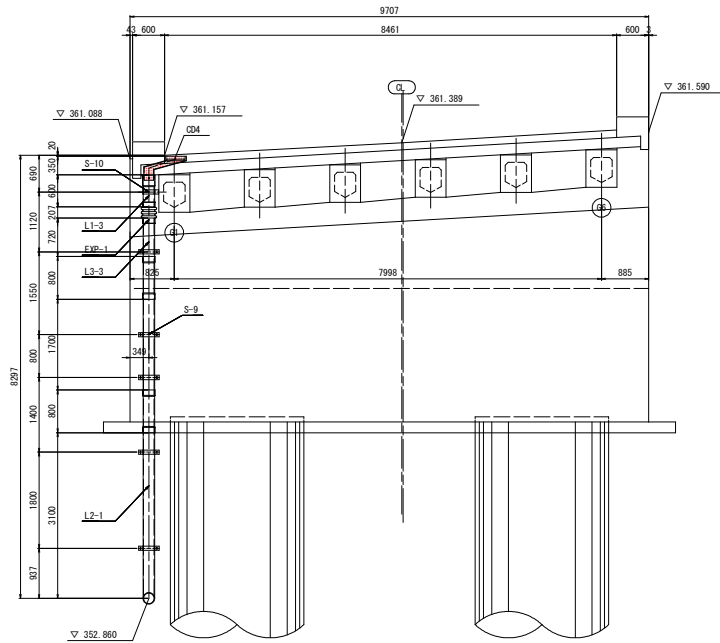
工事名	R1高土 国道492号 美・木屋平川井		
路線名等	PC線工事(1)(国い字種保型)		
工事箇所	一般国道492号		
工事箇所	美高市木屋平川井(第1分節)		
図面名	排水装置詳細図(その2)		
縮尺	図示	図面番号	51/59
会社名			
事業者名	徳島県西部総合県民局(美馬)		

# 排水装置詳細図(その3)

A1橋台

正面図 S=1:50

側面図 S=1:50

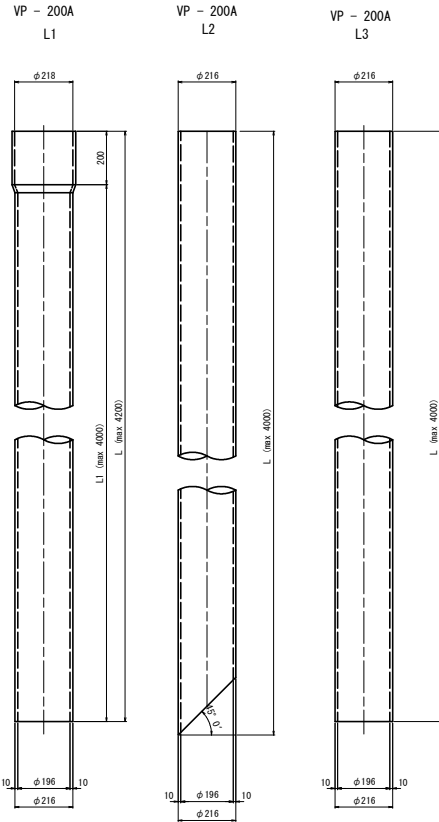


工事名	R1高土 国道492号 奥・木屋平川井 PC管工事(1) (冠い手橋梁型)		
路線名等	一般国道492号		
工事箇所	奥高市木屋平川井(第1分劃)		
図面名	排水装置詳細図(その3)		
縮尺	図示	図面番号	52/59
会社名			
事業者名	徳島県西部総合農林局(美馬)		

排水装置詳細図(その4)

継手

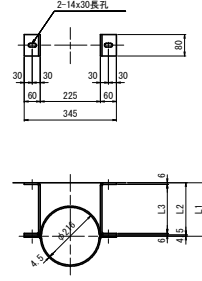
直管



	L	L1	製作数
L1-1	1074	874	1
L1-2	4200	4000	5
L1-3	600	400	1
L1-4	643	443	1
L1-5	1327	1127	1
L2-1	3308	---	1
L3-1	4000	---	3
L3-2	1150	---	2
L3-3	820	---	1
L3-4	350	---	1
L3-5	1900	---	1
L3-6	2648	---	1
L3-7	2485	---	1
L3-8	3267	---	1
L3-9	867	---	1

取付金具詳細図 S=1:10

S-1~S-10

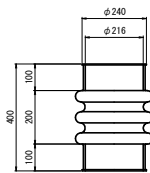


- 2 - PL 80x4.5x466
- 2 - PL 80x6xL4
- 4 - B.N M12x40 (2-冊付)
- 2 - ホールインアンカー MI2

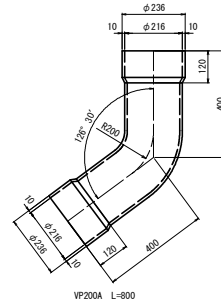
	L1	L2	L3	L4	製作数
S-1	300	295.5	283.5	397	24
S-2	570	565.5	553.5	667	2
S-3	250	245.5	233.5	347	1
S-4	337	332.5	320.5	434	1
S-5	368	363.5	351.5	465	1
S-6	371	366.5	354.5	468	1
S-7	356	351.5	339.5	453	1
S-8	317	312.5	300.5	414	1
S-9	200	195.5	183.5	297	2
S-10	186	181.5	169.5	283	1

伸縮継手

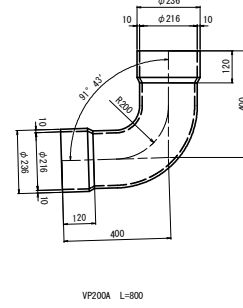
EXP - 1 (製作数: 1)



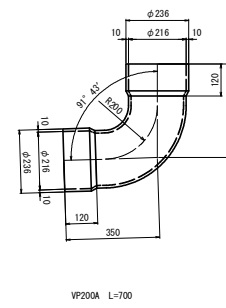
E - 1 (製作数: 4)



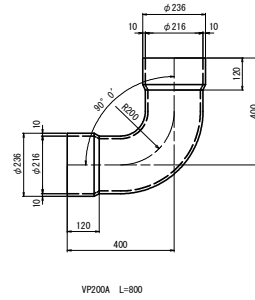
E - 2 (製作数: 1)



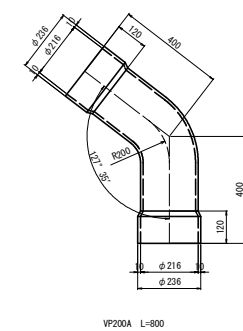
E - 3 (製作数: 2)



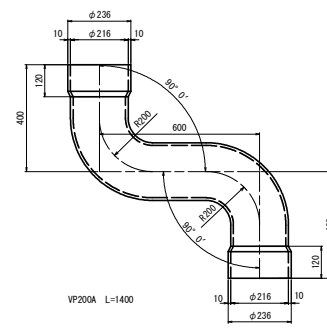
E - 4 (製作数: 6)



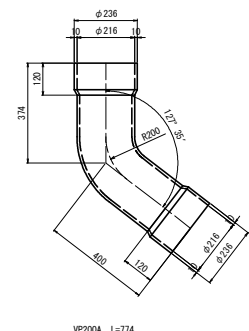
E - 5 (製作数: 1)



E - 6 (製作数: 1)

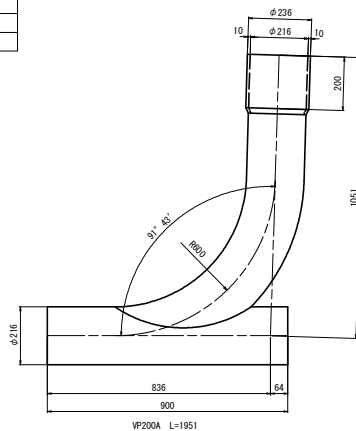


E - 7 (製作数: 1)

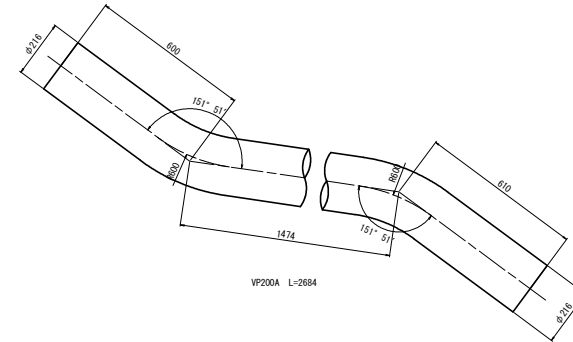


曲管

CT - 1 (製作数: 1)



CT - 2 (製作数: 1)

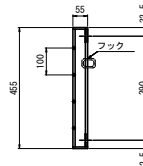
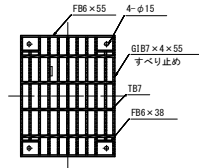
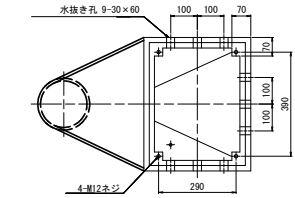


工事名	R1高土 国道492号 奥・木原平川井		
路線名等	PC工工事(1)(国い手横壁型)		
工事箇所	美馬市木原平川井(第1分調)		
図面名	排水装置詳細図(その4)		
縮尺	図示	図面番号	53/59
会社名	株式会社		
事業者名	徳島県西部総合農林局(美馬)		

# 排水装置詳細図(その5)

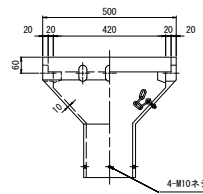
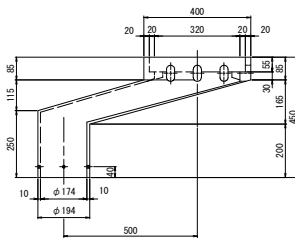
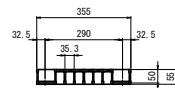
排水樹詳細図 S=1:10

ND-155

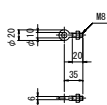


GIB形状詳細

※塗りつぶし部分突起



アイボルト



M12ステンボルト



M10ボルト



樹材料表

名称	材質	数量	質量	摘要
本体	FC250	1	77.0	
グレーチング	SS400	1	13.1	重箱メッキ
チェーン	"	1	0.1	"
ボルト	"	1	0.1	"
1組分合計			90.3 kg	

材料表

名称	仕様	単位	数量	質量	備考		
排水樹	ND-155	組	4	361.2	w=90.3kg/組		
直管	L1-1	VP200A L=1074	本	1	—	PVC	
	L1-2	VP200A L=4200	本	5	—	PVC	
	L1-3	VP200A L=600	本	1	—	PVC	
	L1-4	VP200A L=643	本	1	—	PVC	
	L1-5	VP200A L=1327	本	1	—	PVC	
	L2-1	VP200A L=3308	本	1	—	PVC	
	L3-1	VP200A L=4000	本	3	—	PVC	
	L3-2	VP200A L=1150	本	2	—	PVC	
	L3-3	VP200A L=820	本	1	—	PVC	
	L3-4	VP200A L=350	本	1	—	PVC	
	L3-5	VP200A L=1900	本	1	—	PVC	
	L3-6	VP200A L=2648	本	1	—	PVC	
	L3-7	VP200A L=2485	本	1	—	PVC	
	L3-8	VP200A L=3267	本	1	—	PVC	
	L3-9	VP200A L=867	本	1	—	PVC	
	曲管	CT-1	VP200A L=1951	本	1	—	PVC
		CT-2	VP200A L=2684	本	1	—	PVC
	継手	E-1	VP200A L=800	個	4	—	PVC
E-2		VP200A L=800	個	1	—	PVC	
E-3		VP200A L=700	個	2	—	PVC	
E-4		VP200A L=800	個	6	—	PVC	
E-5		VP200A L=800	個	1	—	PVC	
E-6		VP200A L=1400	個	1	—	PVC	
E-7		VP200A L=774	個	1	—	PVC	
伸縮継手	EXP-1	ヶ	1	—			
取付金具	S-1	200A用	組	24	—	SS400	
	S-2	200A用	組	2	—	SS400	
	S-3	200A用	組	1	—	SS400	
	S-4	200A用	組	1	—	SS400	
	S-5	200A用	組	1	—	SS400	
	S-6	200A用	組	1	—	SS400	
	S-7	200A用	組	1	—	SS400	
	S-8	200A用	組	1	—	SS400	
	S-9	200A用	組	2	—	SS400	
	S-10	200A用	組	1	—	SS400	
流水延長		m	9.797	—	A1橋台		
		m	28.068	—	P1橋脚		
		m	31.503	—	P2橋脚		

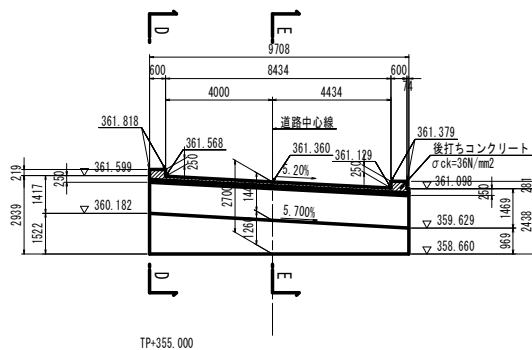
※排水樹補強筋は床板配筋図及び柱頭部配筋図にて計上する。

工事名	R1高土 国道492号 奥・木屋平川井 P0職工事(1) (旧い手塚保堂)
路線名等	一般国道492号
工事箇所	美馬市木屋平川井(第1分劃)
図面名	排水装置詳細図(その5)
縮尺	図示 図面番号 54/59
会社名	
事業者名	徳島県西部総合県民局(美馬)



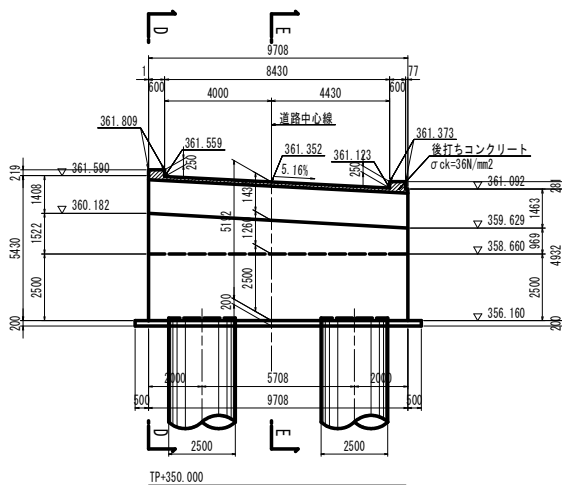
A1橋台一般図 (その1) S=1:100

正面図 A-A



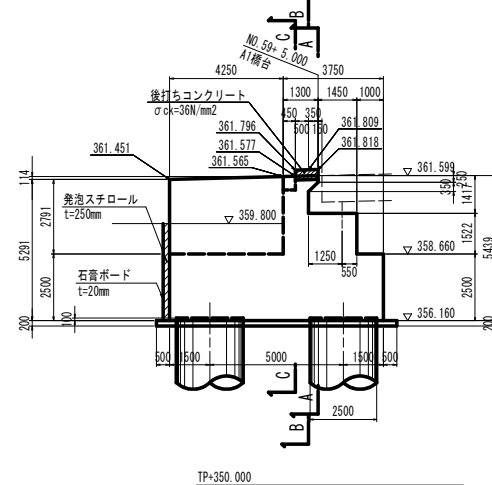
TP+355.000

正面図 B-B



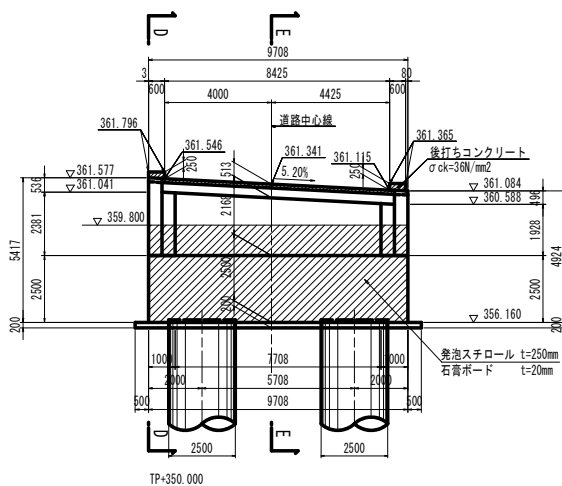
TP+350.000

断面図 D-D



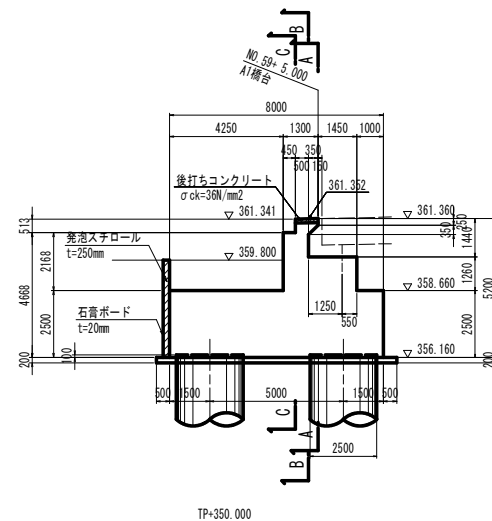
TP+350.000

背面図 C-C

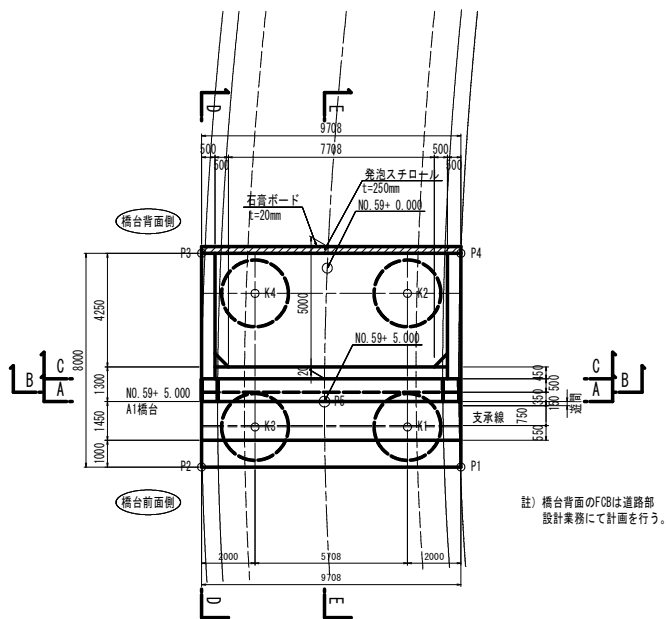


TP+350.000

断面図 E-E



TP+350.000



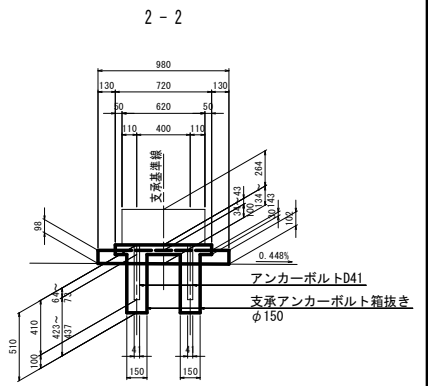
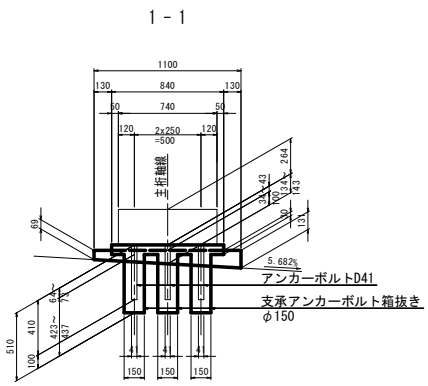
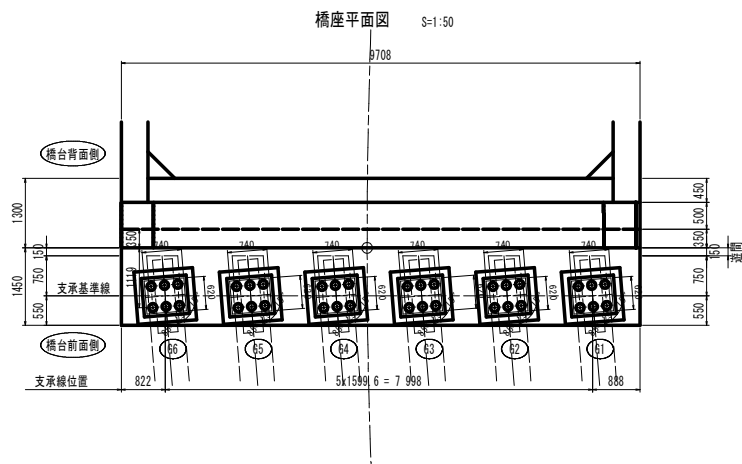
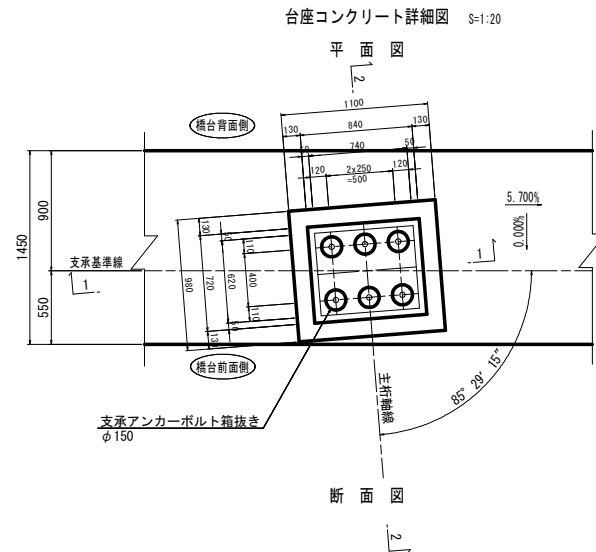
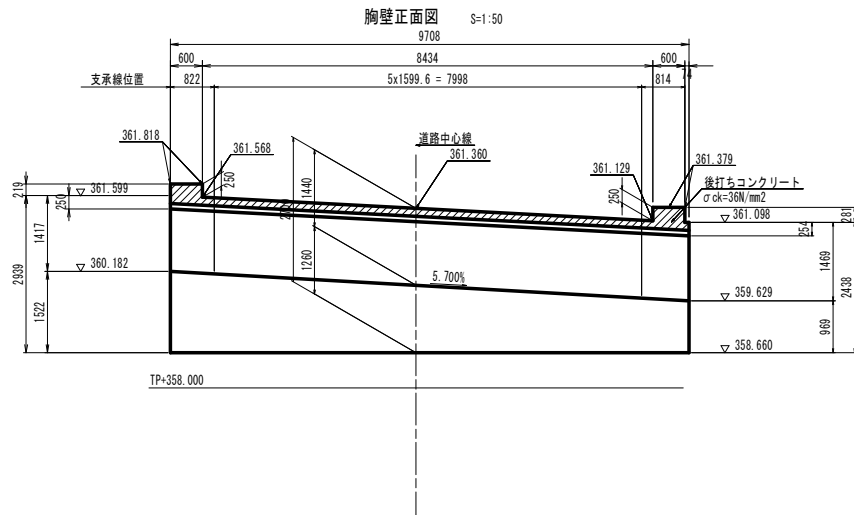
註) 橋台背面のFCBは道路部設計業務にて計画を行う。

点名称	X座標	Y座標
P1	103079.879	65777.417
P2	103089.575	65776.941
P3	103089.977	65784.931
P4	103080.271	65785.408
P5	103085.101	65779.614
K1	103081.950	65778.817
K2	103082.195	65783.811
K3	103087.651	65778.537
K4	103087.896	65783.531

註) 縦筋材(発泡スチロール、石膏ボード)は取合道路計画にて数量計上する。

工事名	R1高土 国道492号 美・木原平川井 PC橋工事(1) (固い手掘壁型)
路線名等	一般国道492号
工事箇所	美高市木原平川井(第1分劃)
図面名	A1橋台一般図(その1)
縮尺	図示 図面番号 55/59
会社名	
事業者名	徳島県西部総合県民局(美馬)

# A1橋台一般図 (その2)

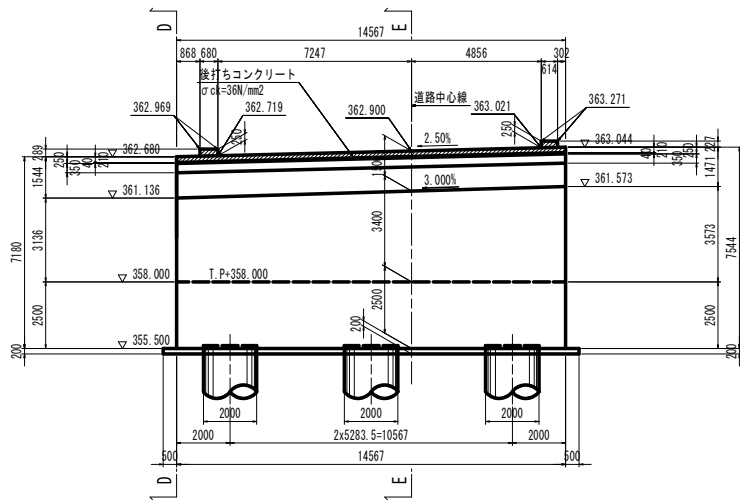


		G6	G5	G4	G3	G2	G1
計画路面高さ	PH0	361.580	361.495	361.411	361.326	361.241	361.156
舗装厚	h0	0.103	0.111	0.119	0.127	0.136	0.144
床版厚	h1	0.200	0.200	0.200	0.200	0.200	0.200
主筋高	h2	0.719	0.719	0.719	0.719	0.719	0.719
レアー厚	h3	0.016	0.016	0.016	0.016	0.016	0.016
支承高	h4	0.264	0.264	0.264	0.264	0.264	0.264
小計	ΣH	1.302	1.310	1.318	1.326	1.335	1.343
モルタル天端高さ	EL1	360.278	360.185	360.092	360.000	359.907	359.814
首座モルタル厚さ	h5	0.043	0.041	0.039	0.038	0.036	0.034
台座コンクリート高さ	h6	0.100	0.100	0.100	0.100	0.100	0.100
下部工天端高	EL2	360.135	360.044	359.953	359.862	359.771	359.680

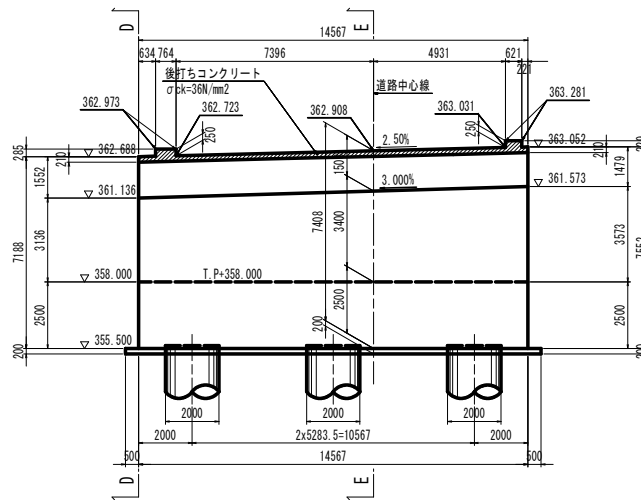
工事名	R1高土 国道492号 奥・木屋平川井		
路線名等	PC線工事(1) (旧い手標保型)		
工事箇所	一般国道492号		
図面箇所	奥馬市木屋平川井(第1分劃)		
図面名	A1橋台一般図(その2)		
縮尺	図示	図面番号	56/59
会社名			
事業者名	徳島県西部総合県民局(美馬)		

# A2橋台一般図 (その1) S=1:100

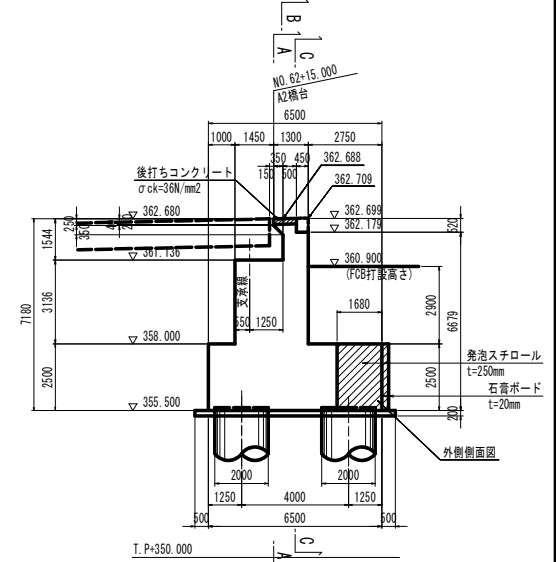
正面図 A-A



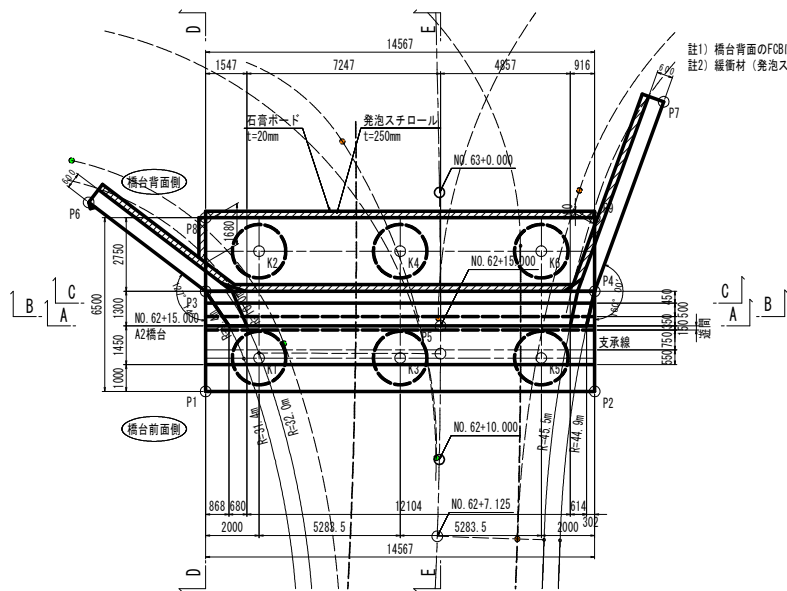
正面図 B-B



断面図 D-D

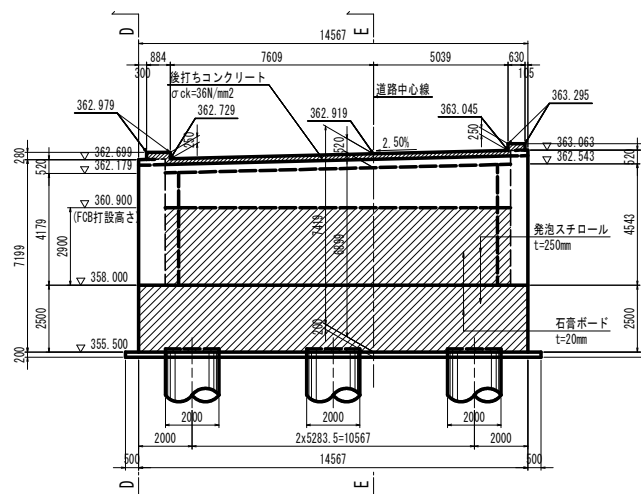


平面図

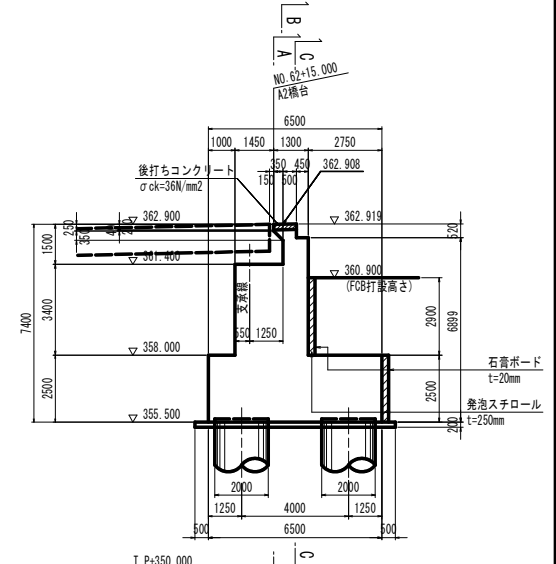


註1) 橋台背面のF08は道路部設計業務にて計画を行う。  
 註2) 護衛材(発泡スチロール、石葺ボード)は取合道路計画にて数量計上する。

背面図 C-C



断面図 E-E

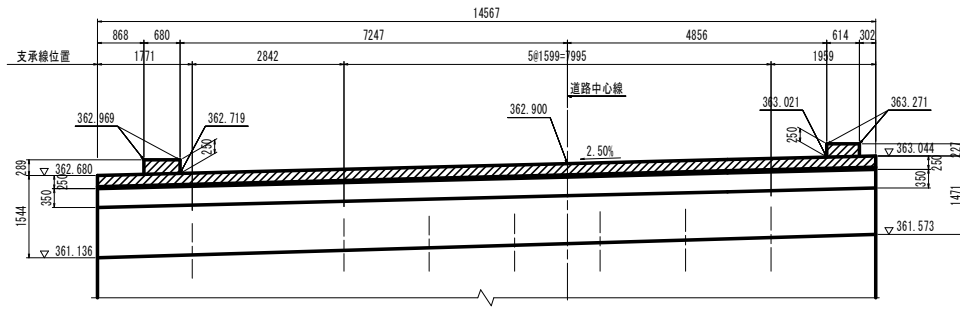


点名称	X座標	Y座標	点名称	X座標	Y座標
P1	103054.034	65722.842	P9	103061.859	65708.942
P2	103065.732	65714.162	K1	103054.895	65720.646
P3	103051.799	65719.830	K2	103052.512	65717.434
P4	103063.498	65711.151	K3	103059.138	65717.498
P5	103059.636	65715.634	K4	103056.755	65714.286
P6	103046.300	65719.767	K5	103063.381	65714.350
P7	103061.344	65703.915	K6	103060.998	65711.138
P8	103050.161	65717.622			

工事名	R1高士 国道492号 奥・木屋平川井		
	P0概工事(1) (旧い手標保型)		
路線名等	一般国道492号		
工事箇所	奥高市木屋平川井(第1分筋)		
図面名	A2橋台一般図(その1)		
縮尺	図示	図面番号	57/59
会社名			
事業者名	徳島県西部総合県民局(美馬)		

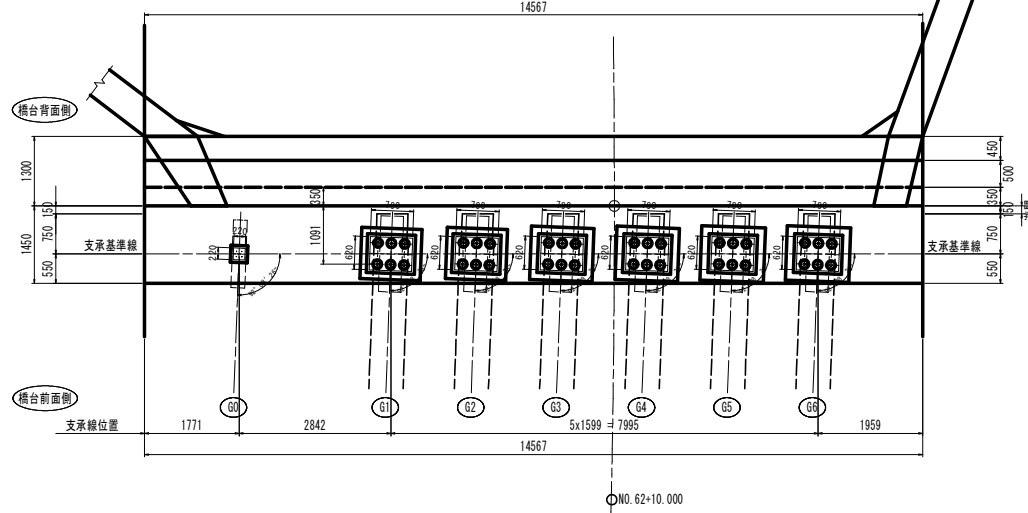
A2橋台一般図（その2）

胸壁正面図 S=1:50



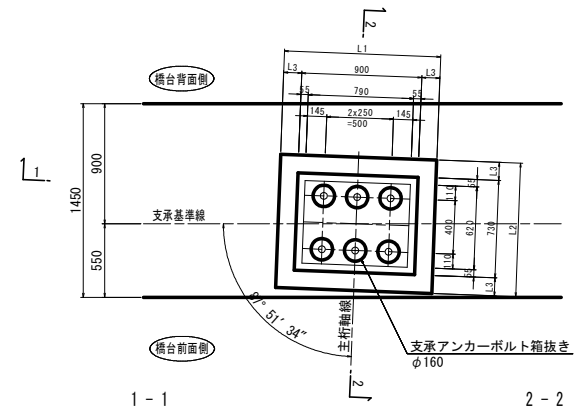
T.P+360.000

橋座平面図 S=1:50



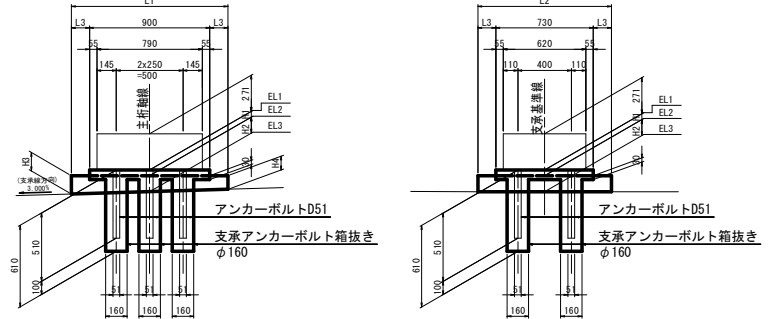
台座コンクリート詳細図 S=1:20

平面図



1-1

2-2



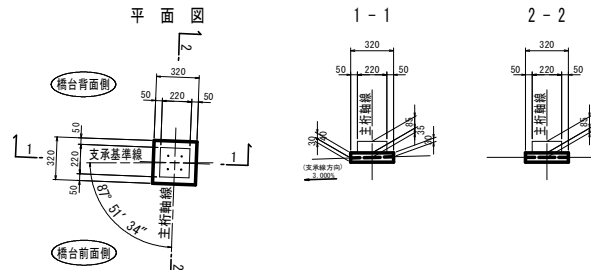
台座コンクリート寸法表

	G1	G2	G3	G4	G5	G6	
台座コンクリート寸法	L1	1130	1130	1170	1170	1190	1190
	L2	960	960	1000	1000	1020	1020
	L3	115	115	135	135	145	145
番座モルタル厚さ	H1	34	41	38	44	31	38
台座コンクリート厚さ	H2	110	110	120	120	140	140
	H3	127	127	138	138	158	158
	H4	94	94	103	103	123	123
モルタル天端高さ	EL1	361.418	361.473	361.528	361.583	361.638	361.693
台座コンクリート高さ	EL2	361.384	361.432	361.490	361.539	361.607	361.655
下部工天端高	EL3	361.274	361.322	361.370	361.418	361.466	361.514

支承部構造高さ一覧表

	G0	G1	G2	G3	G4	G5	G6
計画路面高さ	PH0	362.953	362.771	362.813	362.855	362.896	362.938
舗装厚	h0	0.433	0.154	0.141	0.128	0.114	0.101
床版厚	h1	0.200	0.200	0.200	0.200	0.200	0.200
主桁高	h2	0.711	0.711	0.711	0.711	0.711	0.711
レアー厚	h3	0.300	0.017	0.017	0.017	0.017	0.017
支承高	h4	0.085	0.271	0.271	0.271	0.271	0.271
小計	ΣH	1.729	1.353	1.340	1.327	1.313	1.300
モルタル天端高さ	EL1	361.224	361.418	361.473	361.528	361.583	361.638
番座モルタル厚さ	h5	0.035	0.034	0.041	0.038	0.044	0.031
台座コンクリート高さ	EL2	—	361.384	361.432	361.490	361.539	361.607
台座コンクリート厚さ	h6	—	0.110	0.110	0.120	0.120	0.140
下部工天端高	EL3	361.189	361.274	361.322	361.370	361.418	361.466

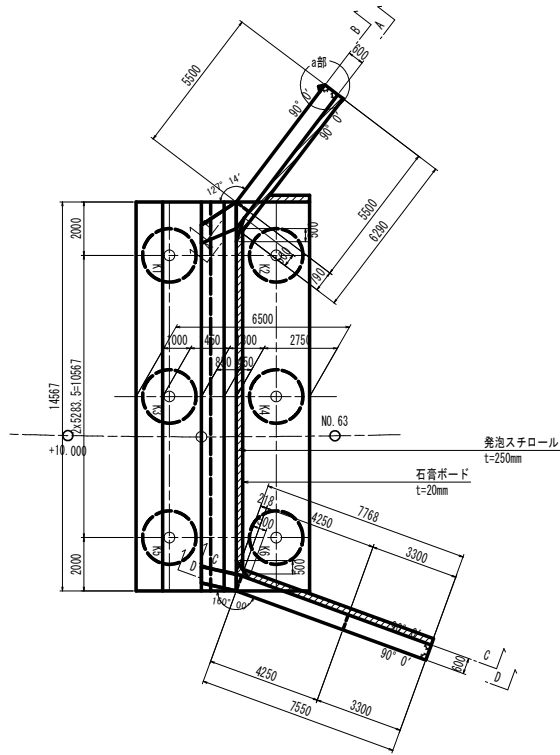
G0桁番座モルタル詳細図 S=1:20



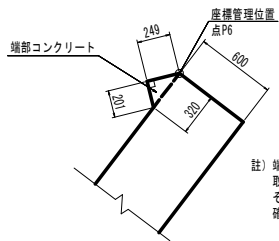
工事名	R1高土 国道492号 美・木屋平川井
路線名等	PC線工事(1) (旧)手塚保堂
工事箇所	美高市木屋平川井(第1分刺)
図面名	A2橋台一般図(その2)
縮尺	図示 図面番号 58/59
会社名	
事業者名	徳島県西部総合県民局(美馬)

# A2橋台一般図 (その3)

平面図 S=1:100

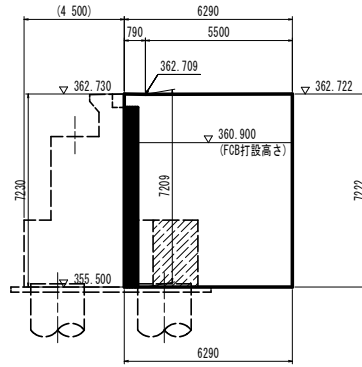


a部拡大図 S=1:20



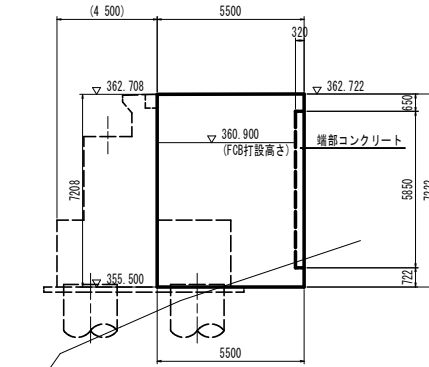
註) 端部コンクリートは、軽量塩土壌壁壁面材 端部  
取り付けのために設けるものである。  
そのため、施工にあたっては軽量塩土壌壁詳細図を  
確認し、コンクリートは翼壁と同時打設とする。

A-A S=1:100



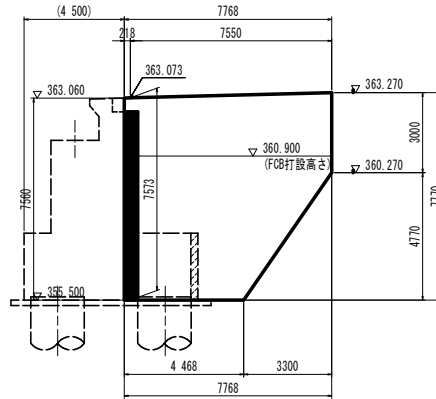
T.P+350.000

B-B S=1:100



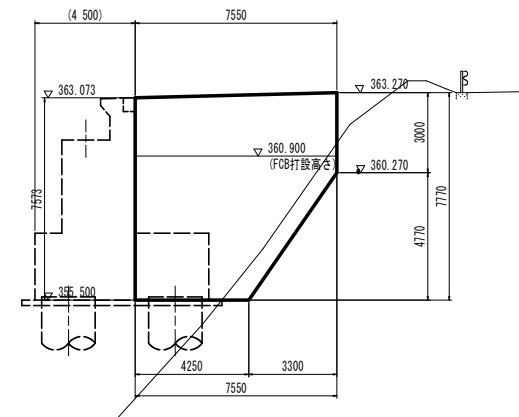
T.P+350.000

C-C S=1:100



T.P+350.000

D-D S=1:100



T.P+350.000

工事名	R1高土 国道492号 奥・木屋平川井 PC橋工事(1) (掘削手覆保壁)
路線名等	一般国道492号
工事箇所	美馬市木屋平川井(第1分册)
図面名	A2橋台一般図 (その3)
縮尺	図示 図面番号 59/59
会社名	
事業者名	徳島県西部総合県民局(美馬)